



AGENZIA per il TRASPORTO PUBBLICO LOCALE
del BACINO di BERGAMO

Via T.Tasso 8, 24121 Bergamo – CF e PIVA 04083130163

PEC: agenziatplbergamo@pec.it Tel. 035/387706 mail: agenzia@agenziatplbergamo.it Web: www.agenziatplbergamo.it

Programma di Bacino del Trasporto Pubblico Locale

Allegato 2 - Percorsi delle linee Parte 1

1 marzo 2018

Emissione per Consultazione

Indice

Parte 1	➤ Percorsi delle Linee in Area Urbana <ul style="list-style-type: none">– Linee di forza in Area Urbana– Linee di supporto in Area Urbana– Possibili varianti in Area Urbana
Parte 2	➤ Linee interurbane <ul style="list-style-type: none">– R-link: Dettaglio dei collegamenti– Linee portanti: Dettaglio dei percorsi
Parte 3	<ul style="list-style-type: none">– Linee di adduzione – percorsi principali<ul style="list-style-type: none">• Adduzioni del settore B2xx: elenco e gerarchia• Adduzioni del settore B3xx: elenco e gerarchia
Parte 4	<ul style="list-style-type: none">• Adduzioni del settore B4xx: elenco e gerarchia• Adduzioni del settore B5xx: elenco e gerarchia• Adduzioni del settore B6xx: elenco e gerarchia
Parte 5	<ul style="list-style-type: none">• Adduzioni del settore B7xx: elenco e gerarchia• Adduzioni del settore B8xx: elenco e gerarchia• Adduzioni del settore B9xx: elenco e gerarchia
Parte 6	➤ Gli interscambi



PERCORSI DELLE LINEE IN AREA URBANA

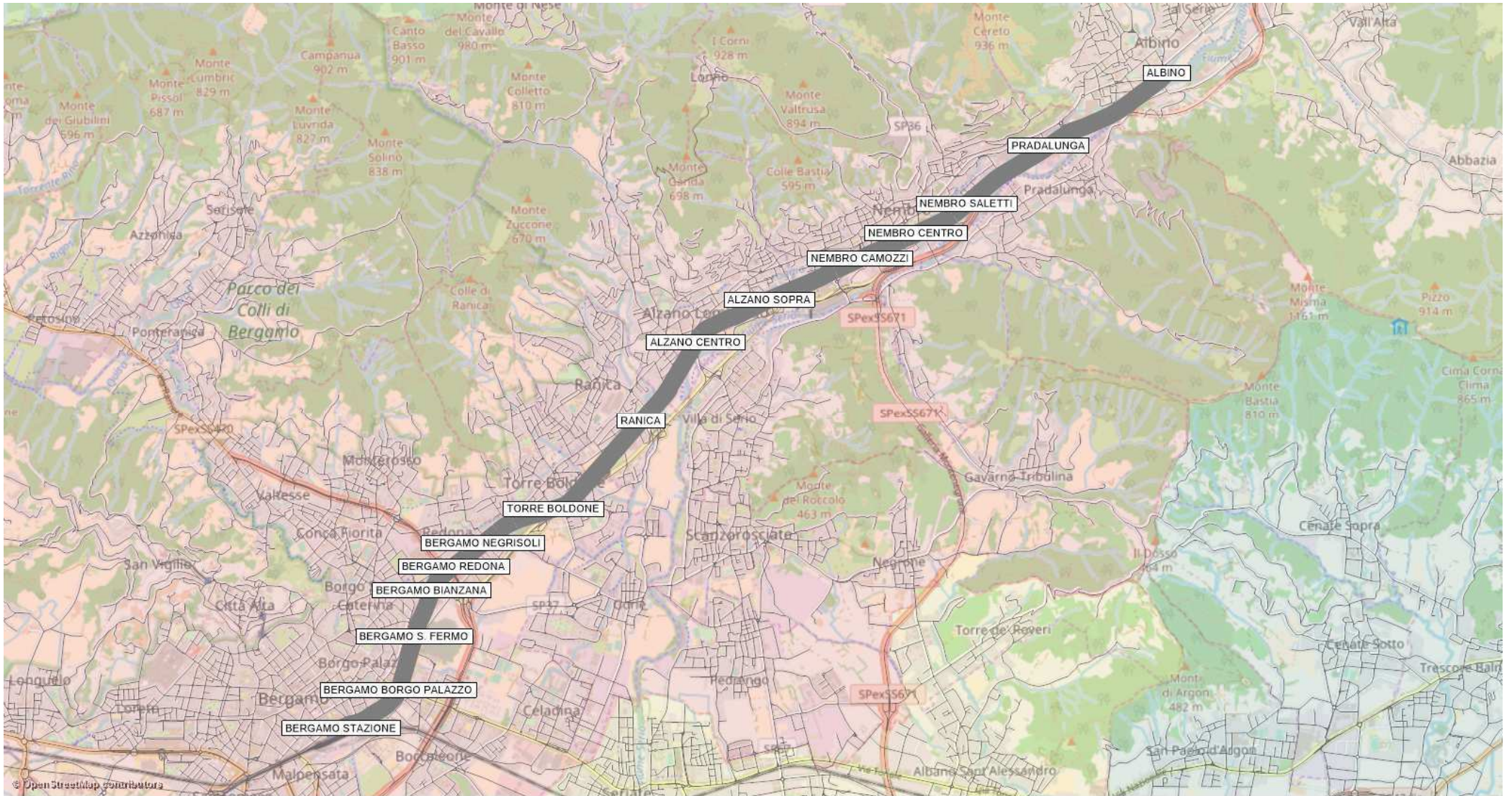


Linee di forza in Area Urbana

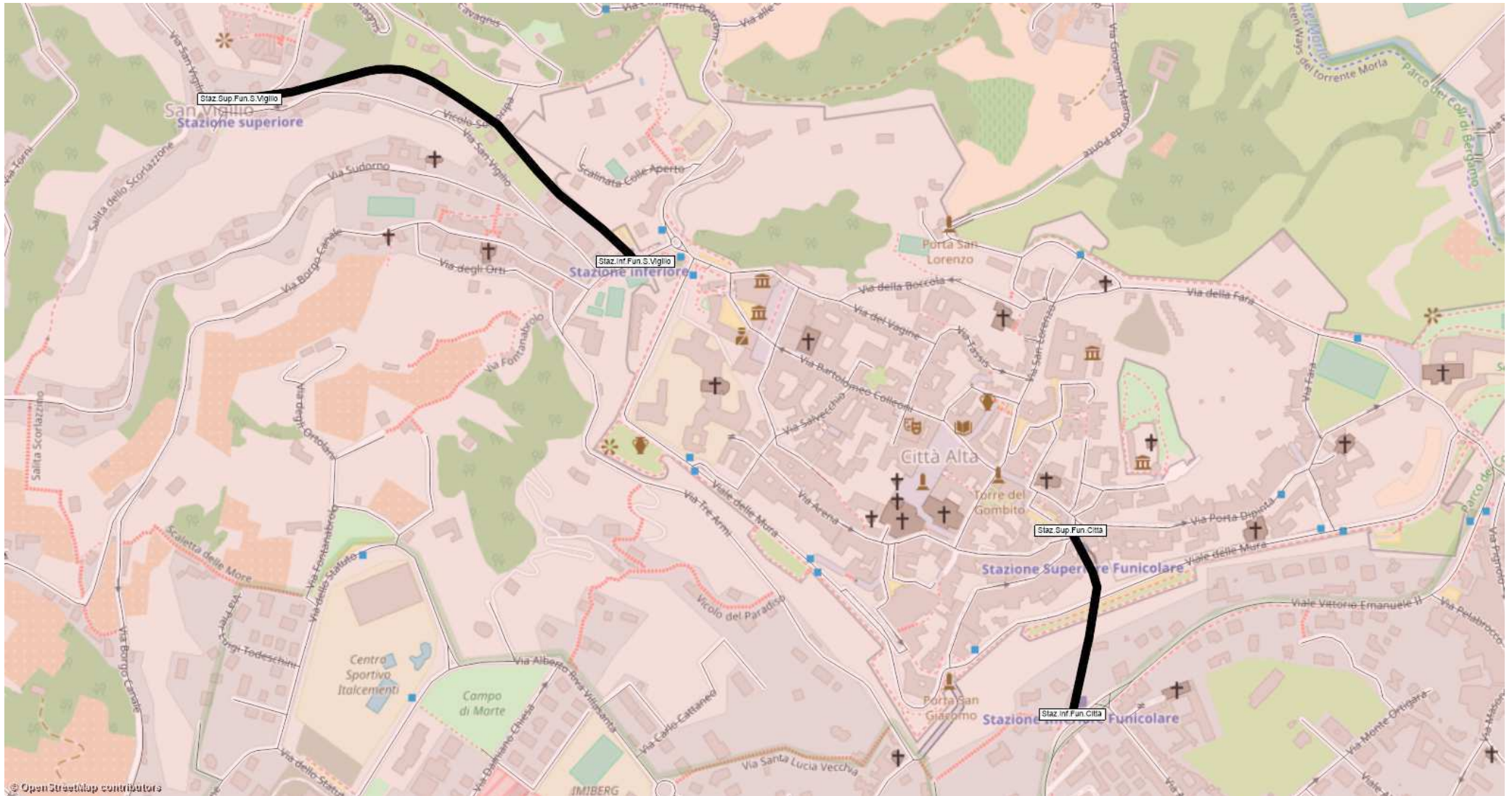
Classificazione	Nome	Linea
Linee a qualità potenziata	Tramvia	T001 Bergamo - Albino (tram)
	Funicolare	F001 Funicolare Città Alta
	Bus elettrici	C Circolare Ospedale - Don Orione - Clementina
Linee Portanti	Bus	1 Città Alta – Aeroporto/Torre de Roveri/Scanzorosciate/Grassobbio
		5 Osio Sopra/Gavarno – Ranica/Torre B./Sabbio/Busa di N / Campagnola/Villa di Serio
		6 San Colombano – Azzano SP/Stezzano
		8 Seriate – Ponte SP/Briolo/Locate
		9 Sorisole/Stazione/Buntino- Marigolda/Mozzo/Ponteranica



Tramvia T1: Bergamo - Albino



Funicolari F001 ed F002



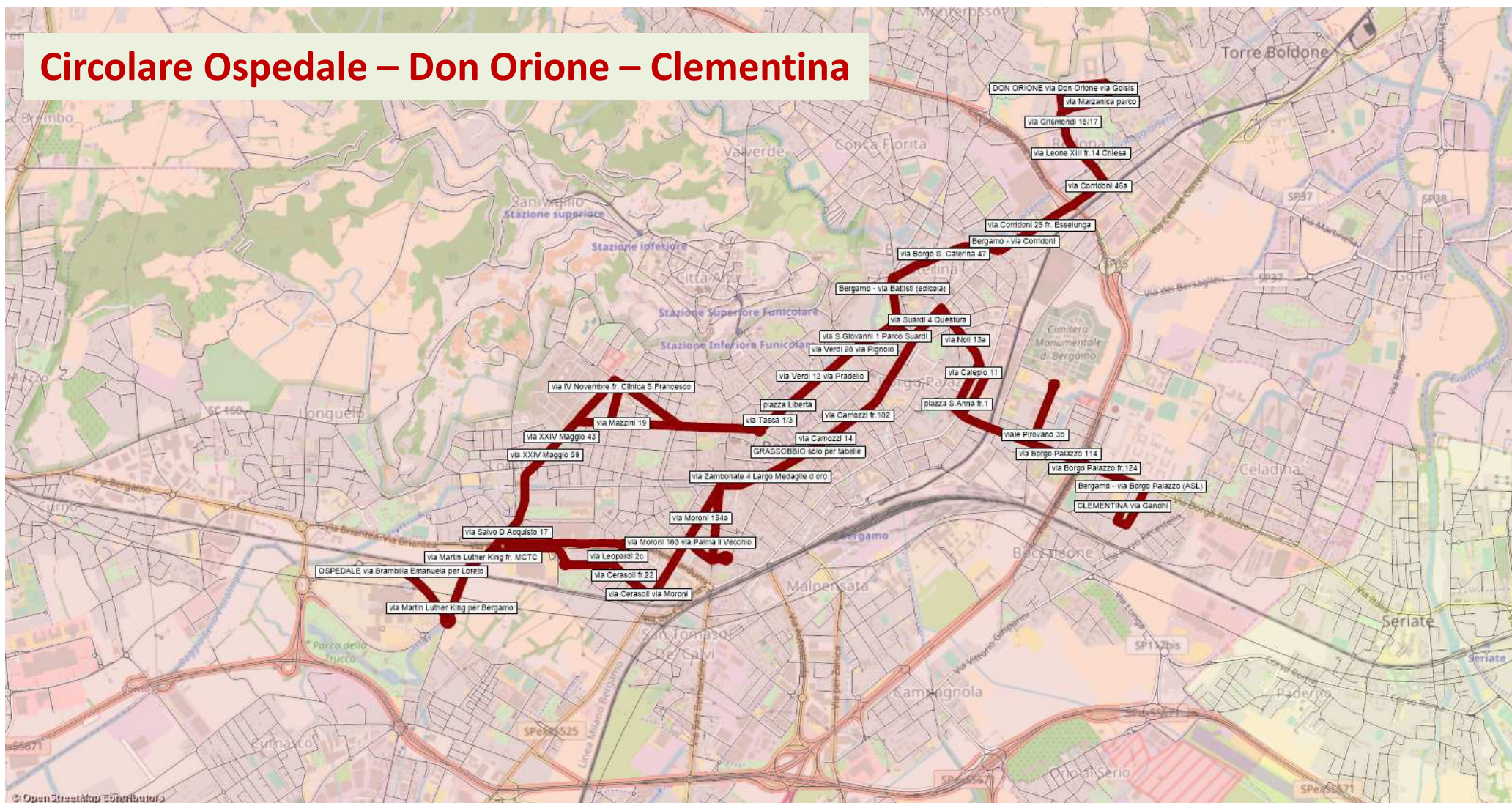
1 marzo 2018

Emissione per Consultazione



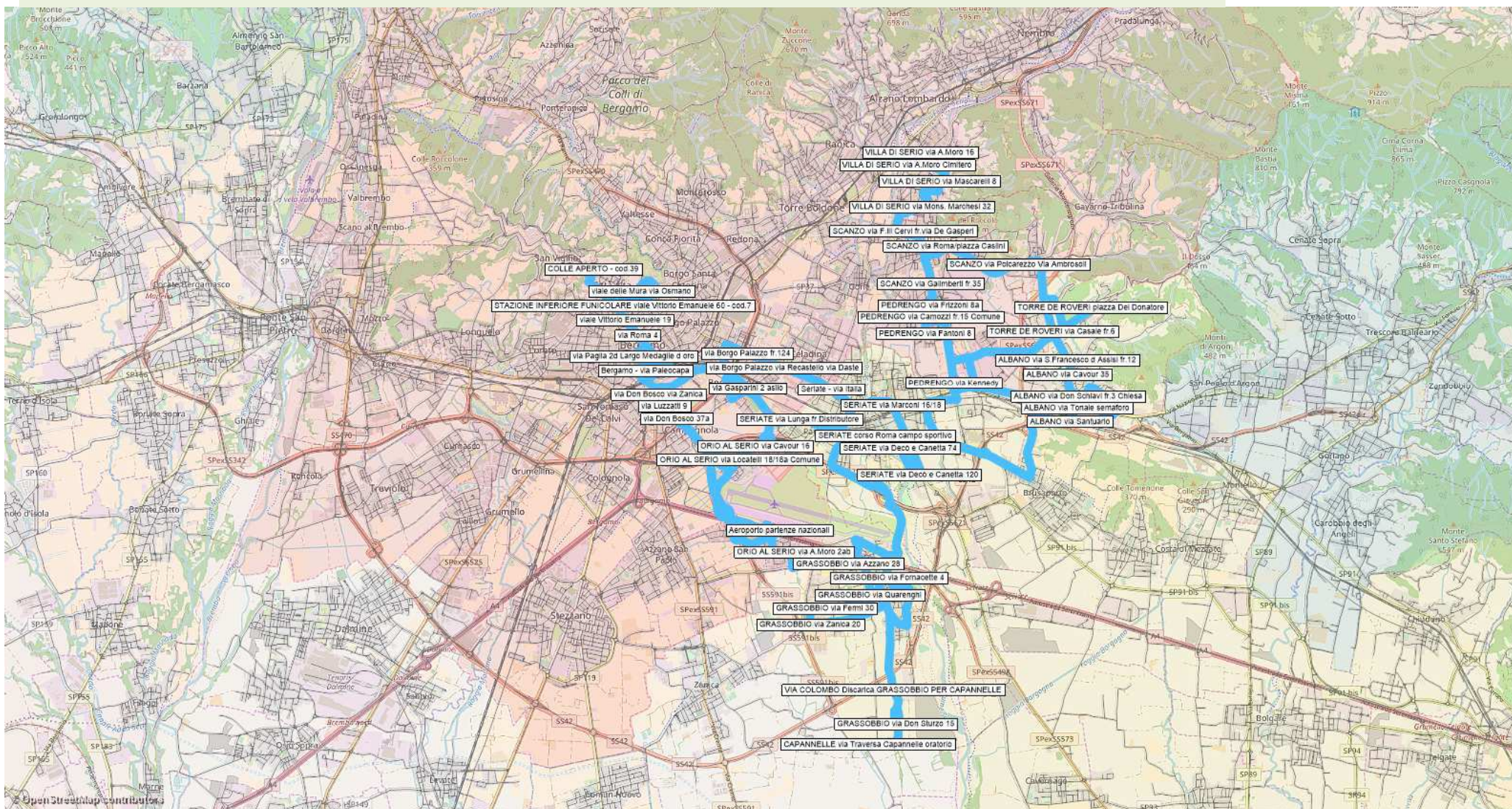
Linea C

Circolare Ospedale – Don Orione – Clementina



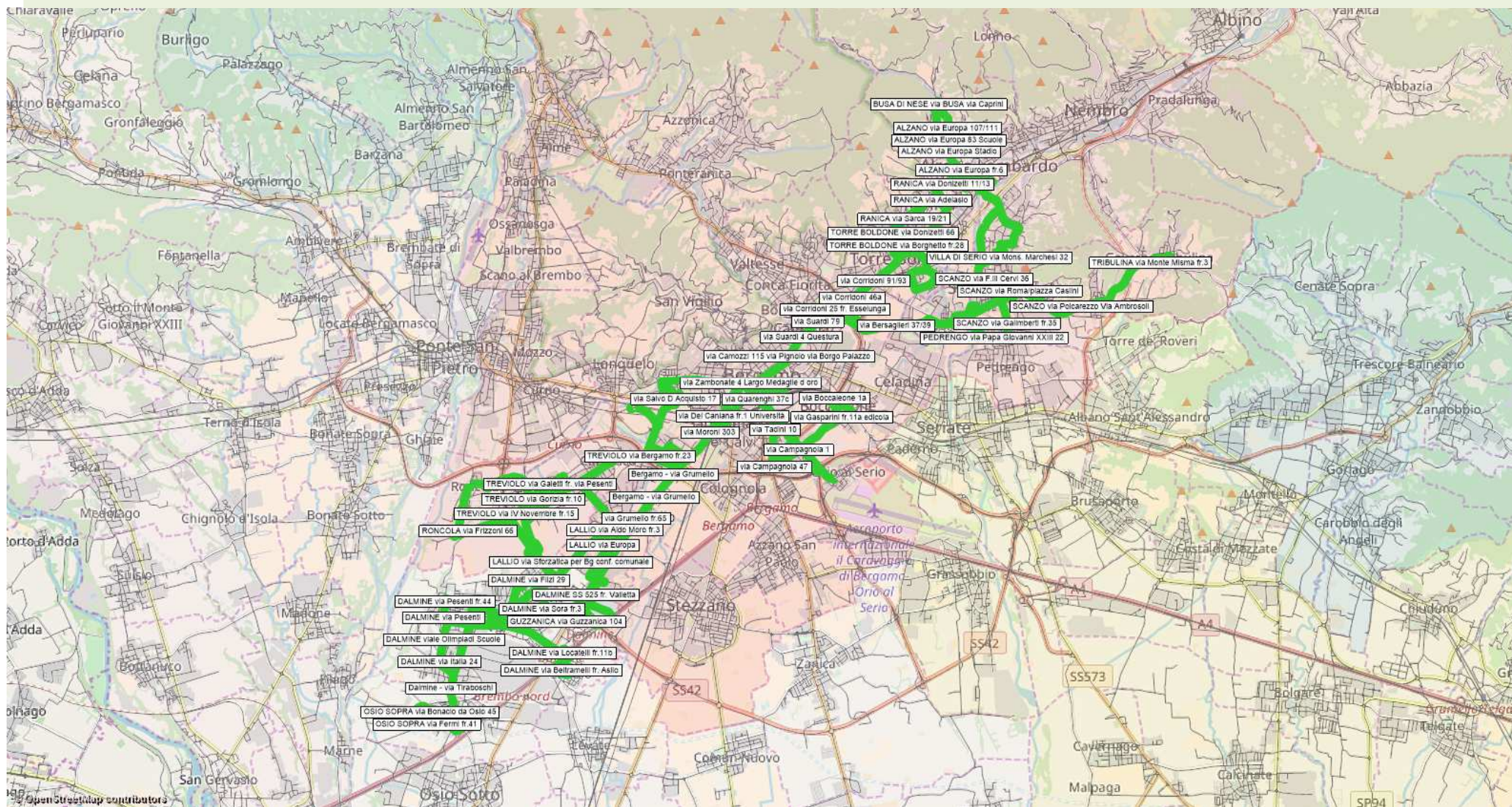
Linea 1

Città Alta – Aeroporto/Torre de Roveri/Scanzorosciate/Grassobbio



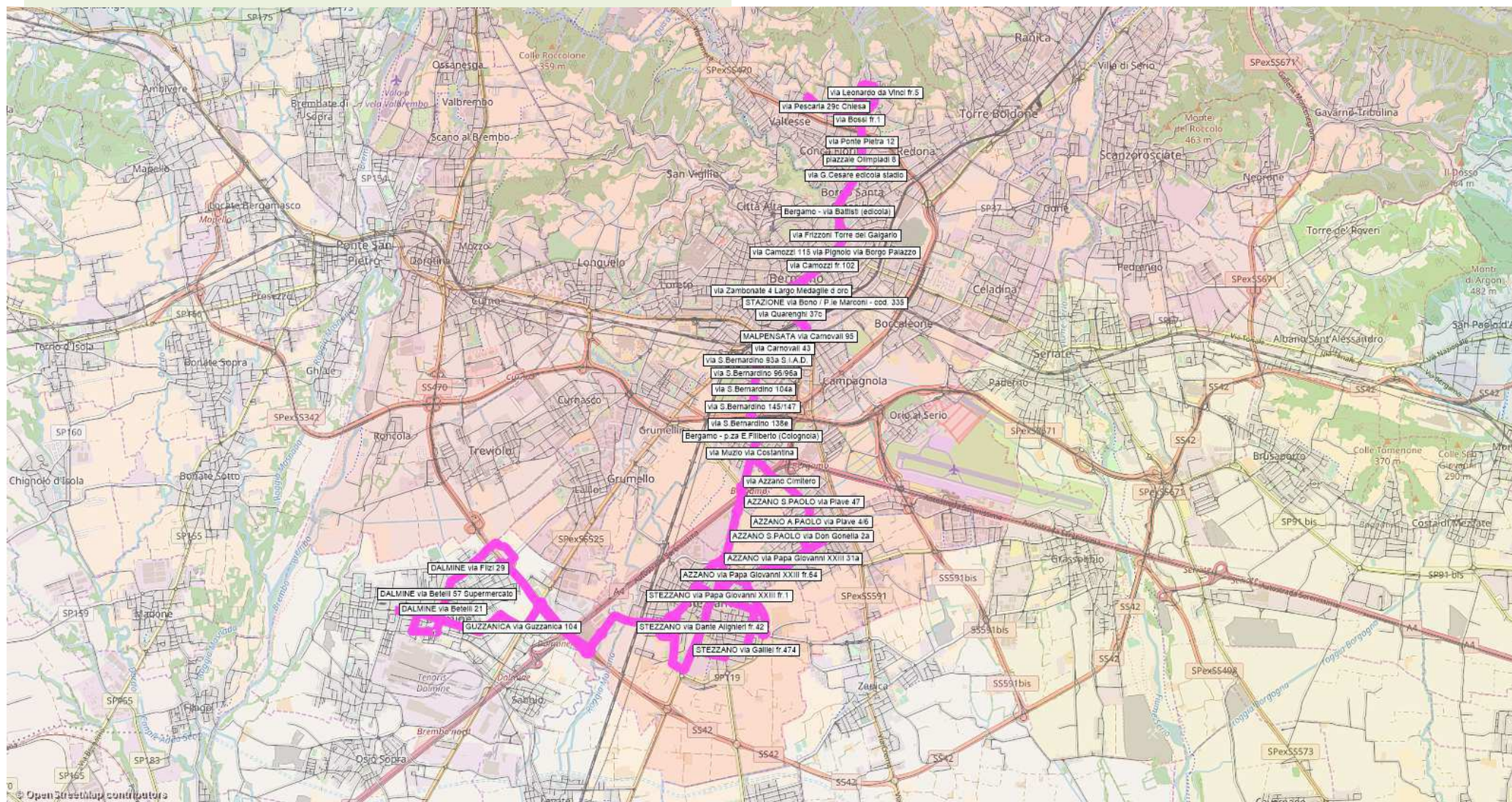
Linea 5

Osio Sopra/Gavarno – Ranica/Torre B./Sabbio/Busa di N / Campagnola/Villa di Serio



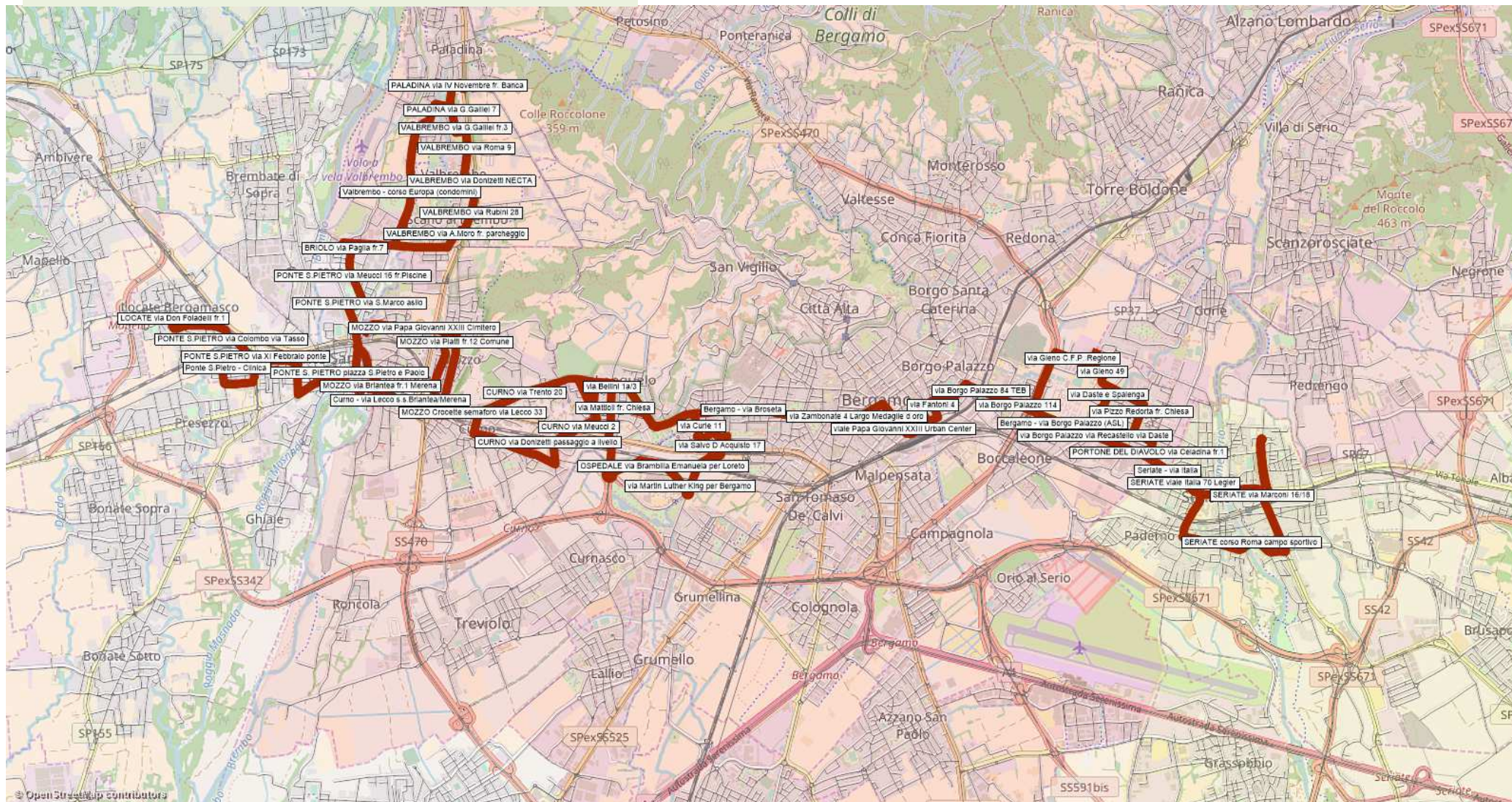
Linea 6

San Colombano – Azzano SP/Stezzano



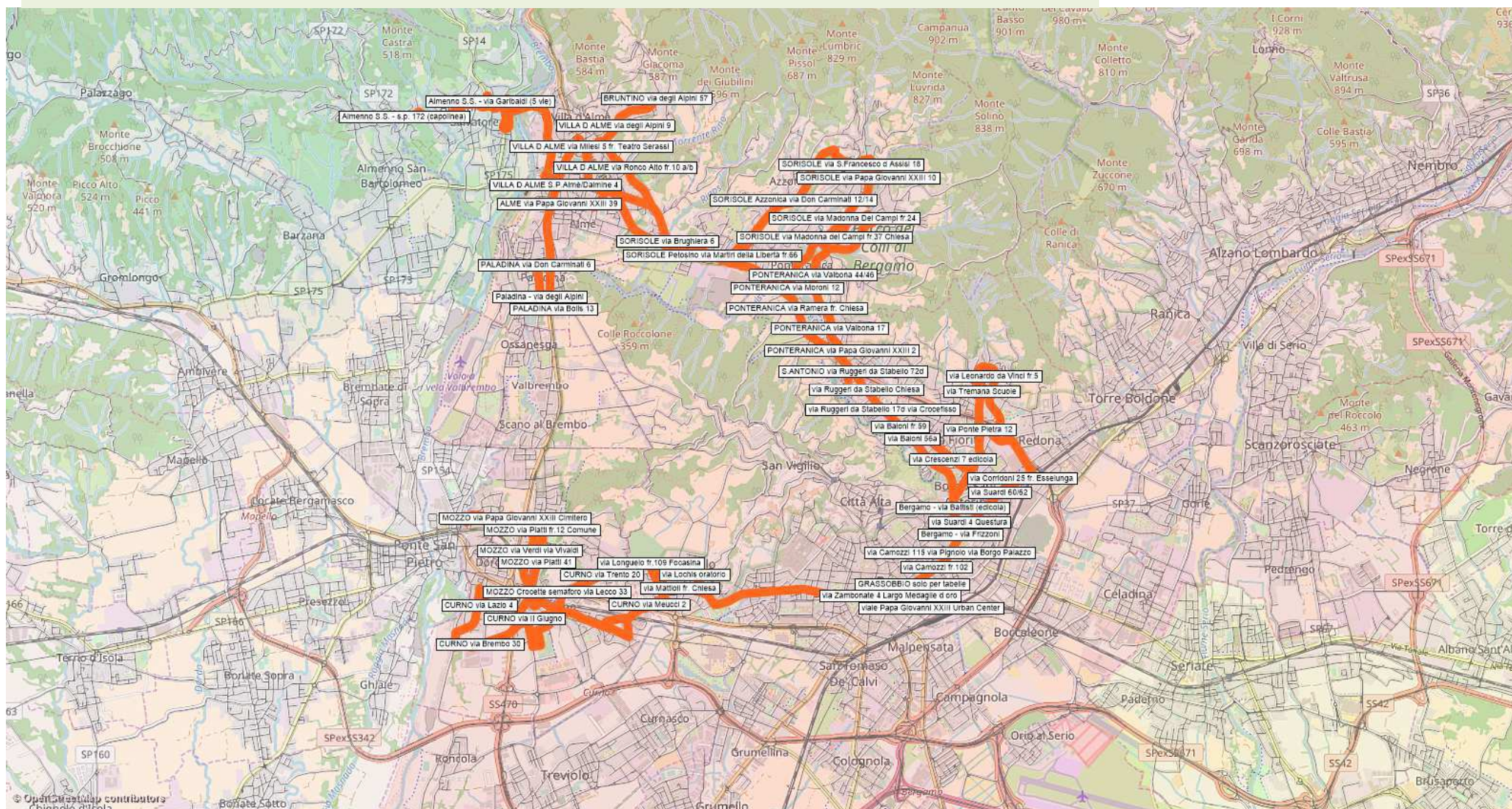
Linea 8

Seriate – Ponte SP/Briolo/Locate



Linea 9

Sorisole/Stazione/Buntino- Marigolda/Mozzo/Ponteranica



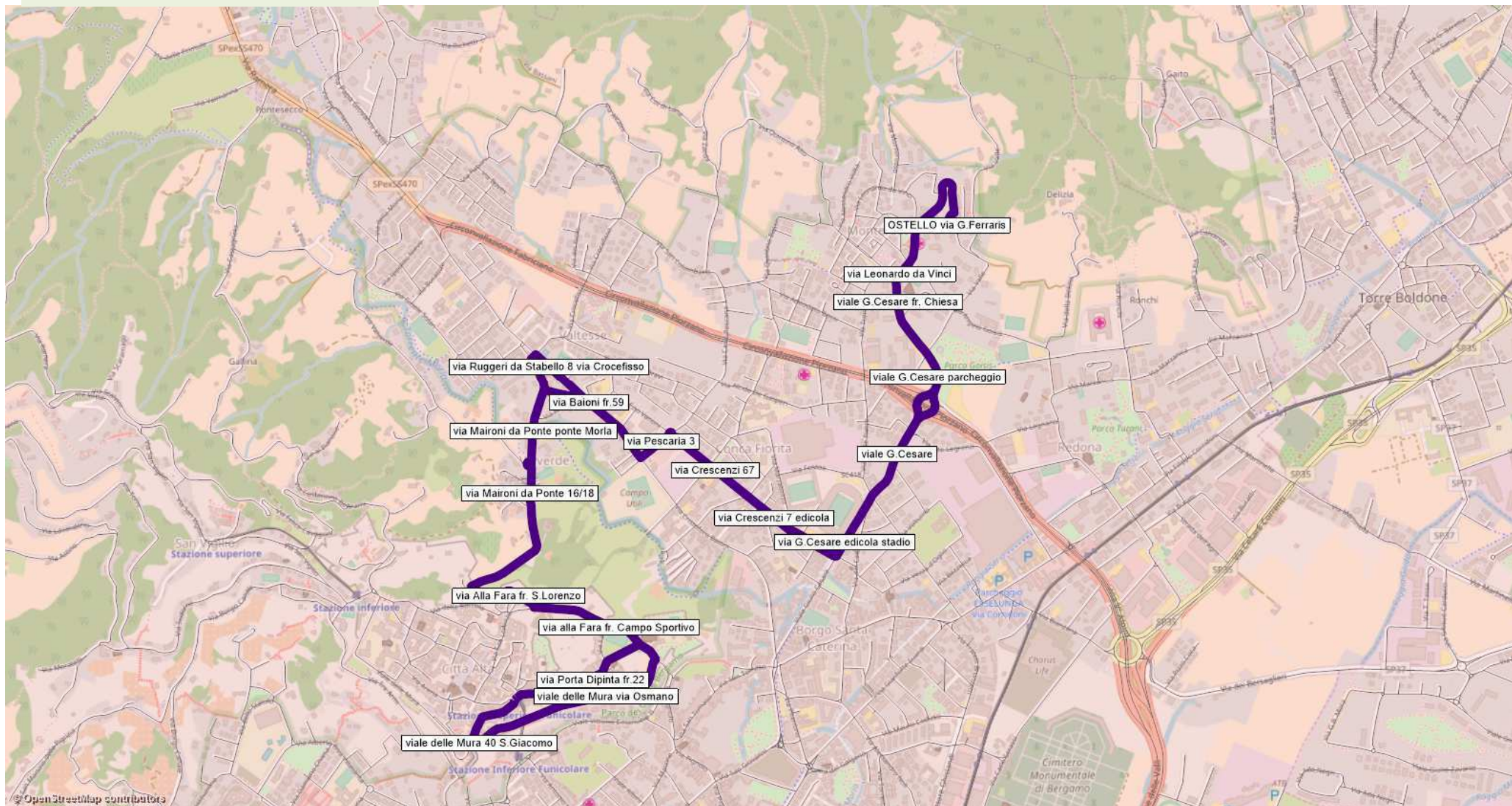
Linee di supporto in Area Urbana

Classificazione	Nome	Linea
Linea di Supporto	Funicolare	F002 Funicolare San Vigilio
		3 Ostello/ Città Alta
		7 Celadina – Ponteranica/Sorisole
		10 Alme - Valbrembo-Dalmine
		21 Colle Aperto - San Vigilio
		26 Alzano - Castello
	Bus	27 Nembro - Albano S.A.
		28 Torre Boldone - Seriate
		B111 Lonno - Nembro – Tribulina
		B121 Casale di Albino-Albino
		B122 Albino - Perola
		B131 Alzano L. - Pradalunga – Albino



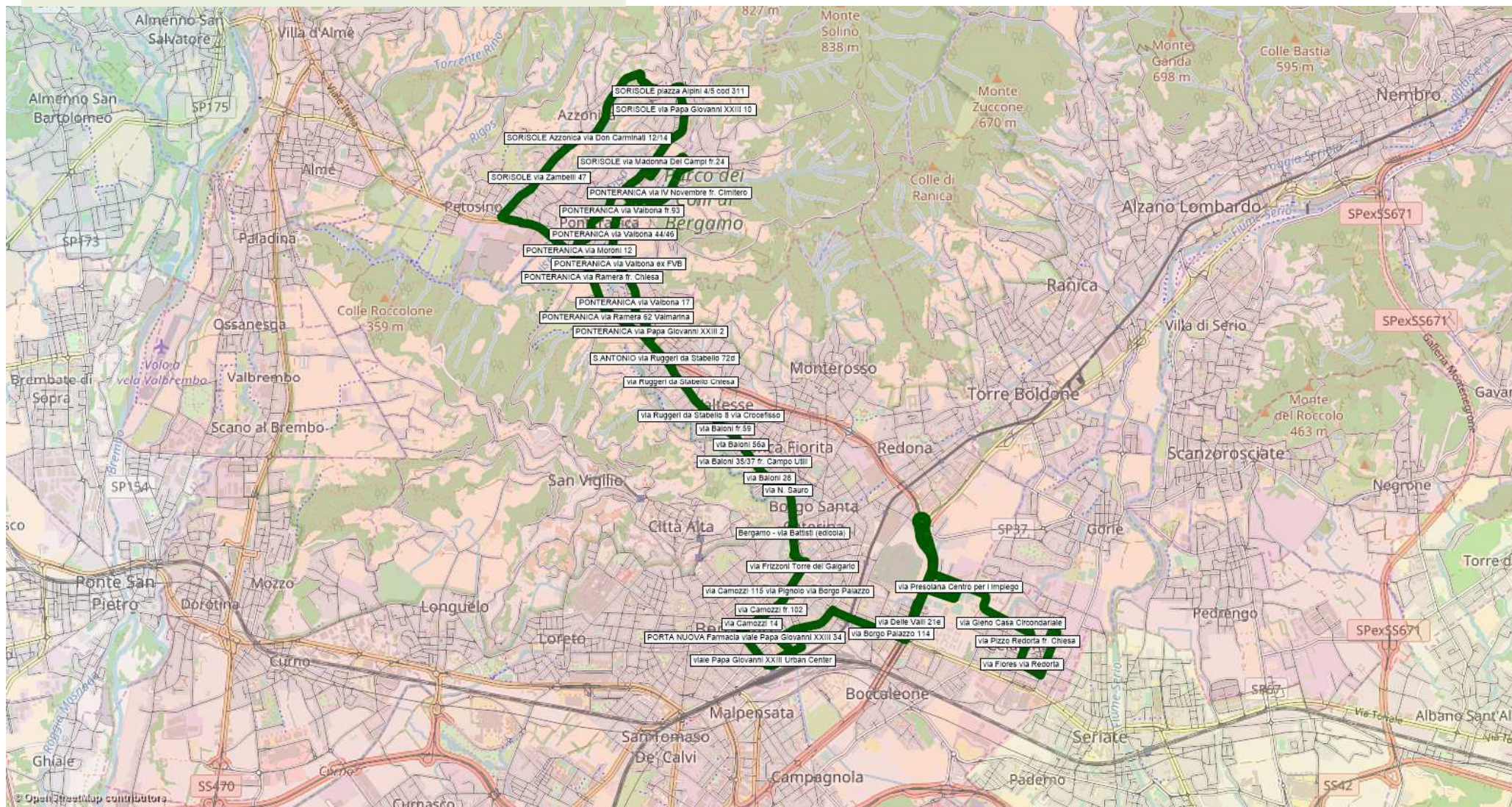
Linea 3

Ostello/ Città Alta



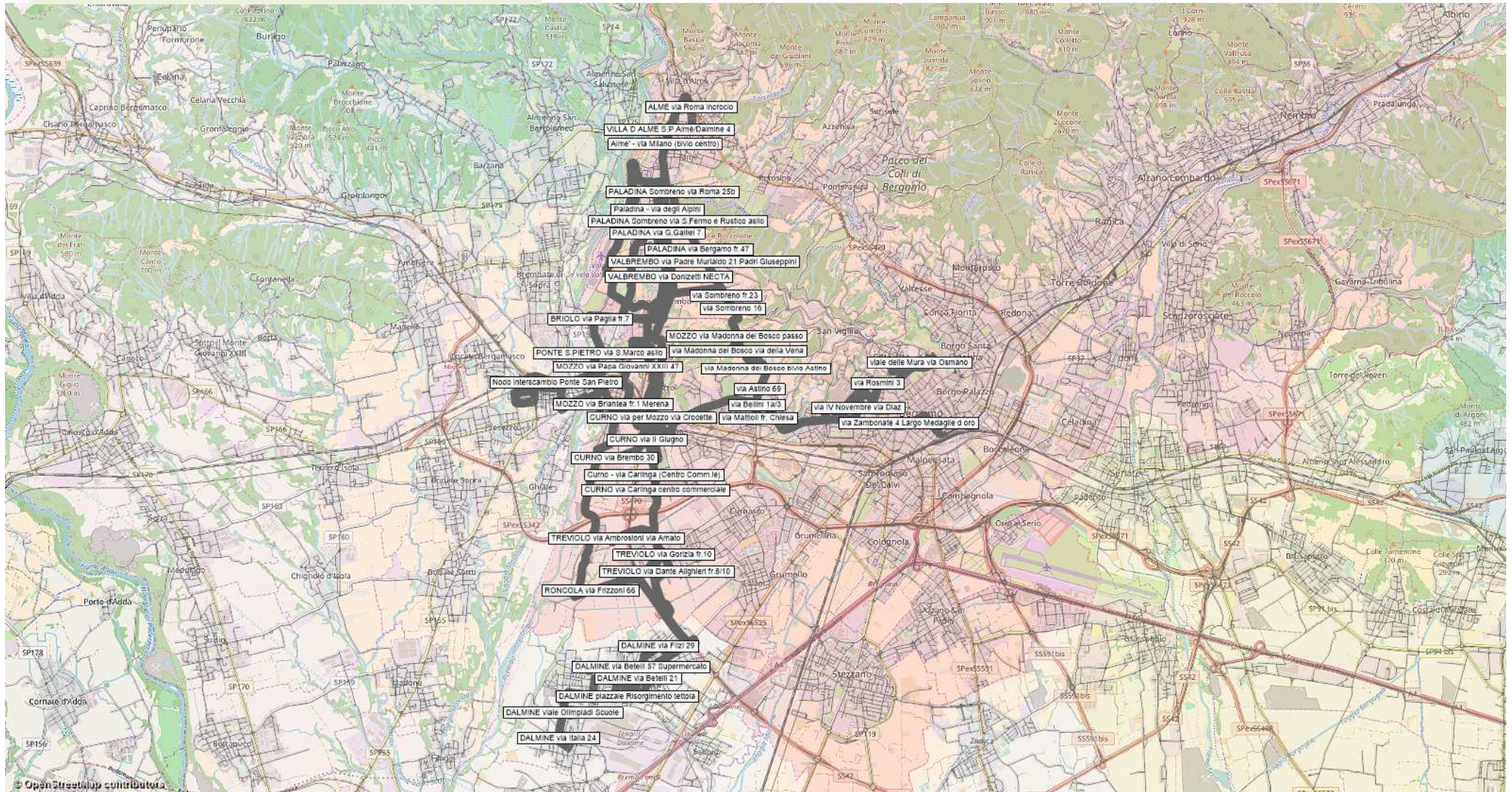
Linea 7

Celadina – Ponteranica/Sorisole



Area Urbana – Linea 10

Alme - Valbrembo-Dalmine



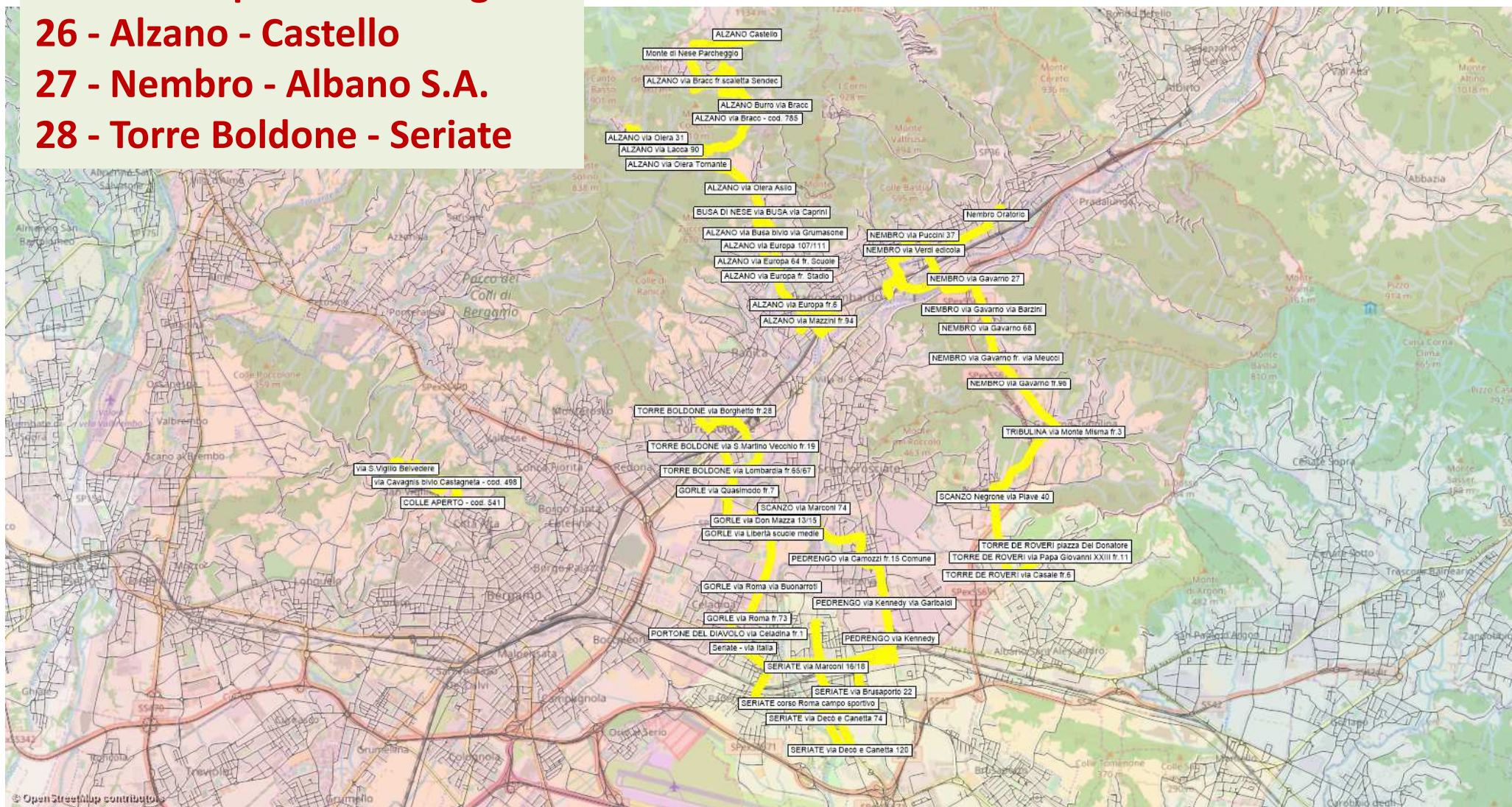
Linee 21,26,27,28

21 - Colle Aperto - San Vigilio

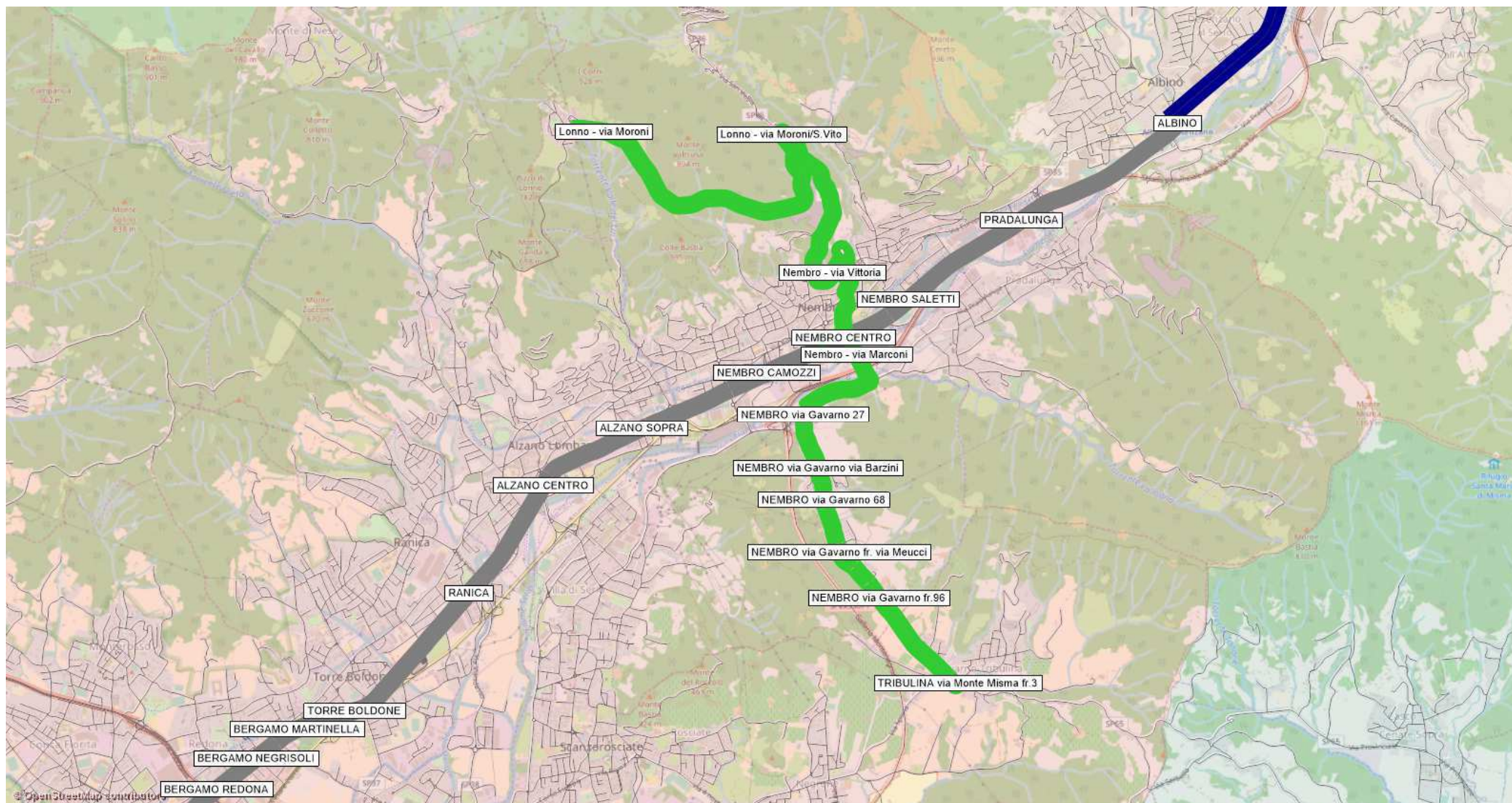
26 - Alzano - Castello

27 - Nembro - Albano S.A.

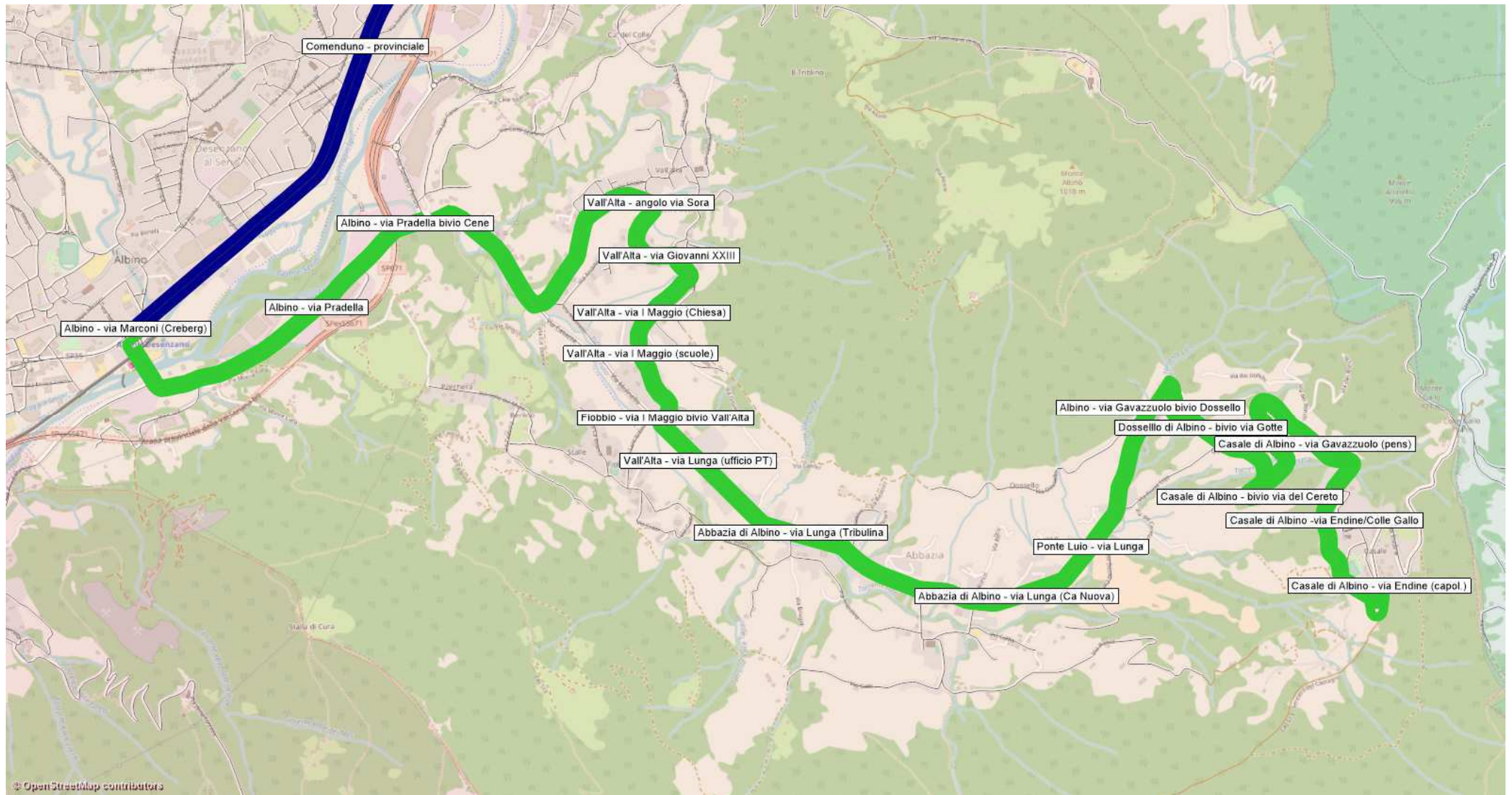
28 - Torre Boldone - Seriate



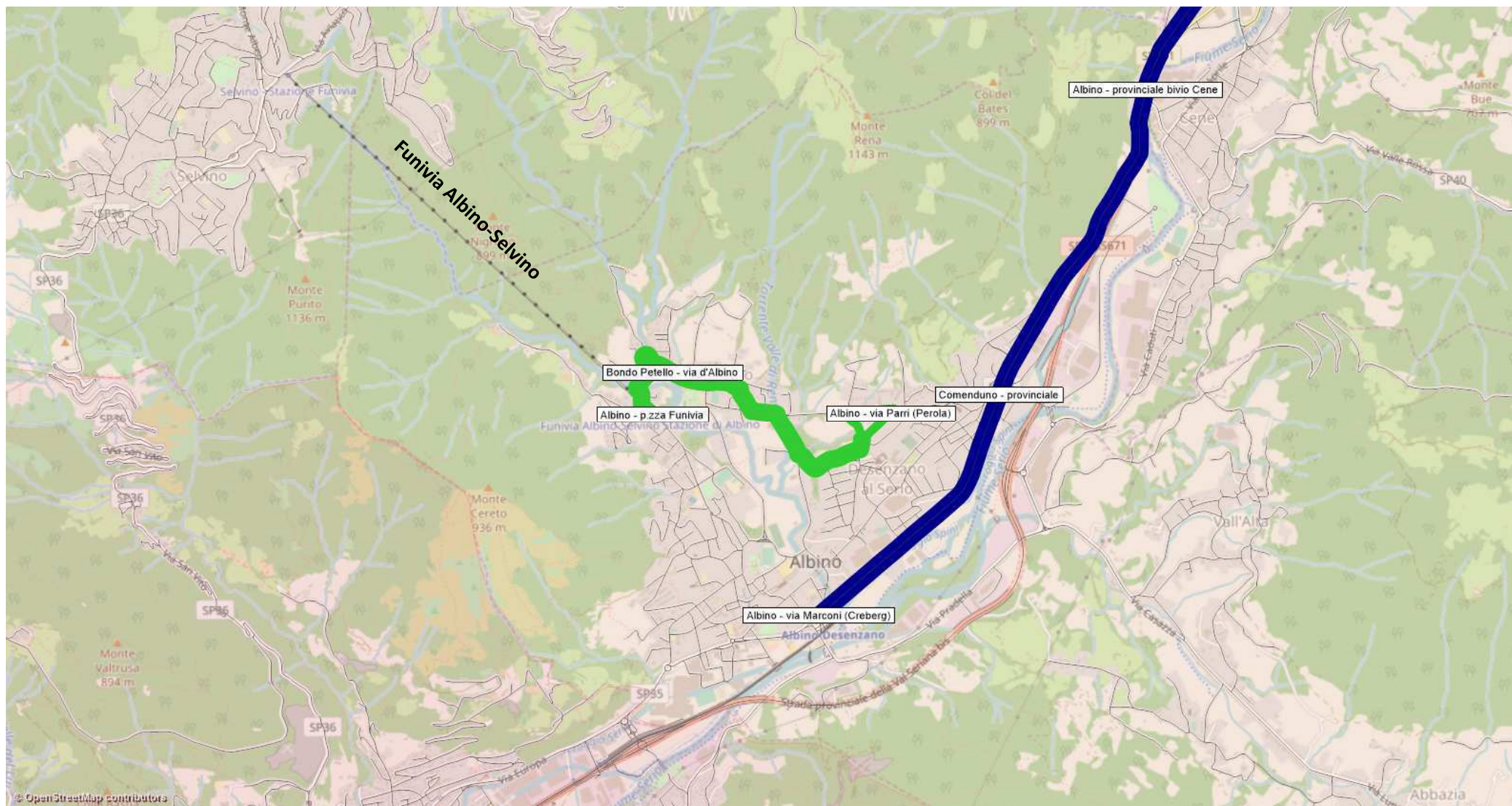
Linea B111 - Lonno - Nembro - Tribulina



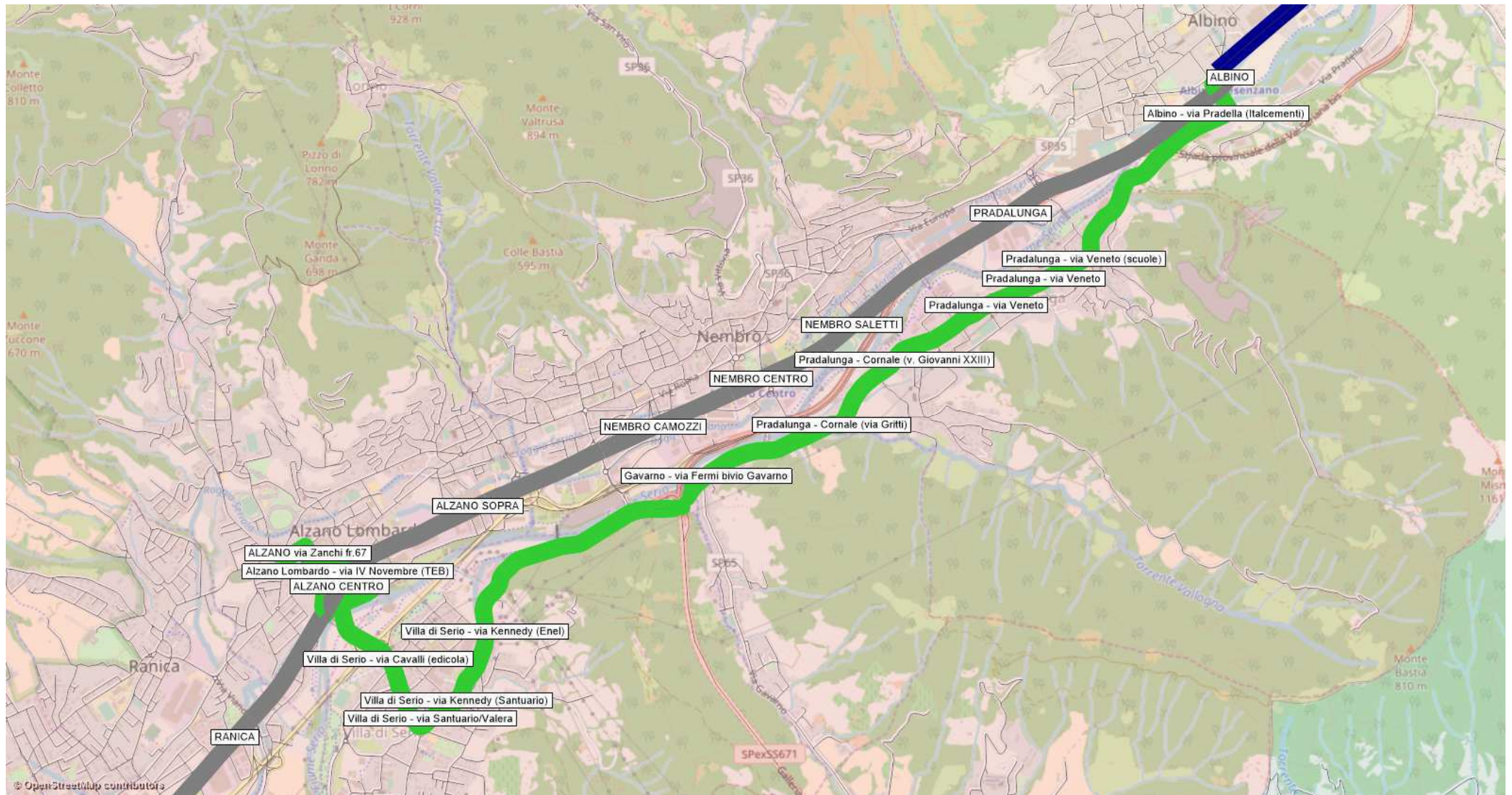
Linea B121 - Casale di Albino - Albino



Linea B122 - Albino - Perola



Linea B131 - Alzano L. - Pradalunga - Albino

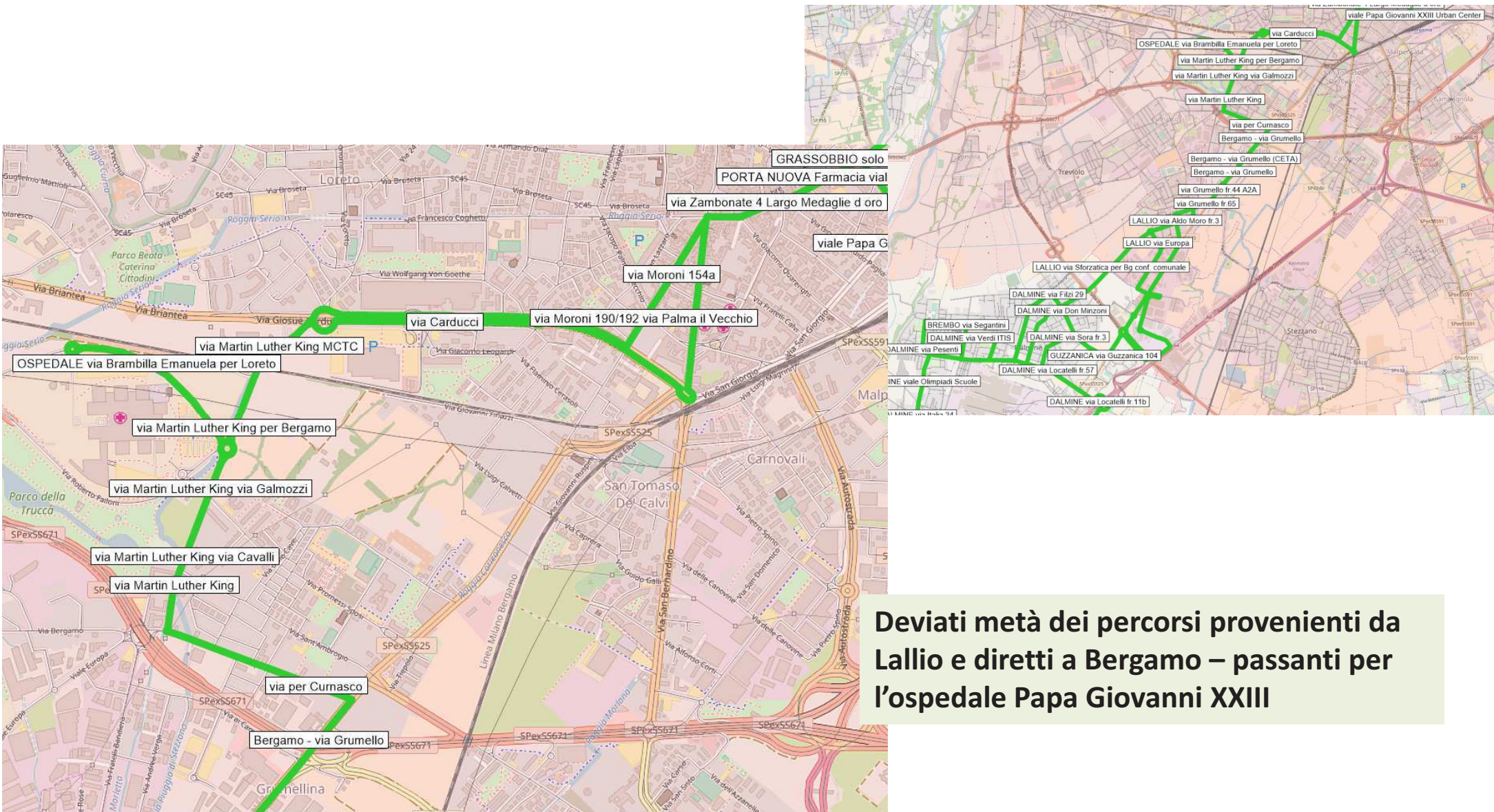


POSSIBILI VARIANTI IN AREA URBANA

Ipotesi di progetto inseriti nei "pacchetti" aggiuntivi



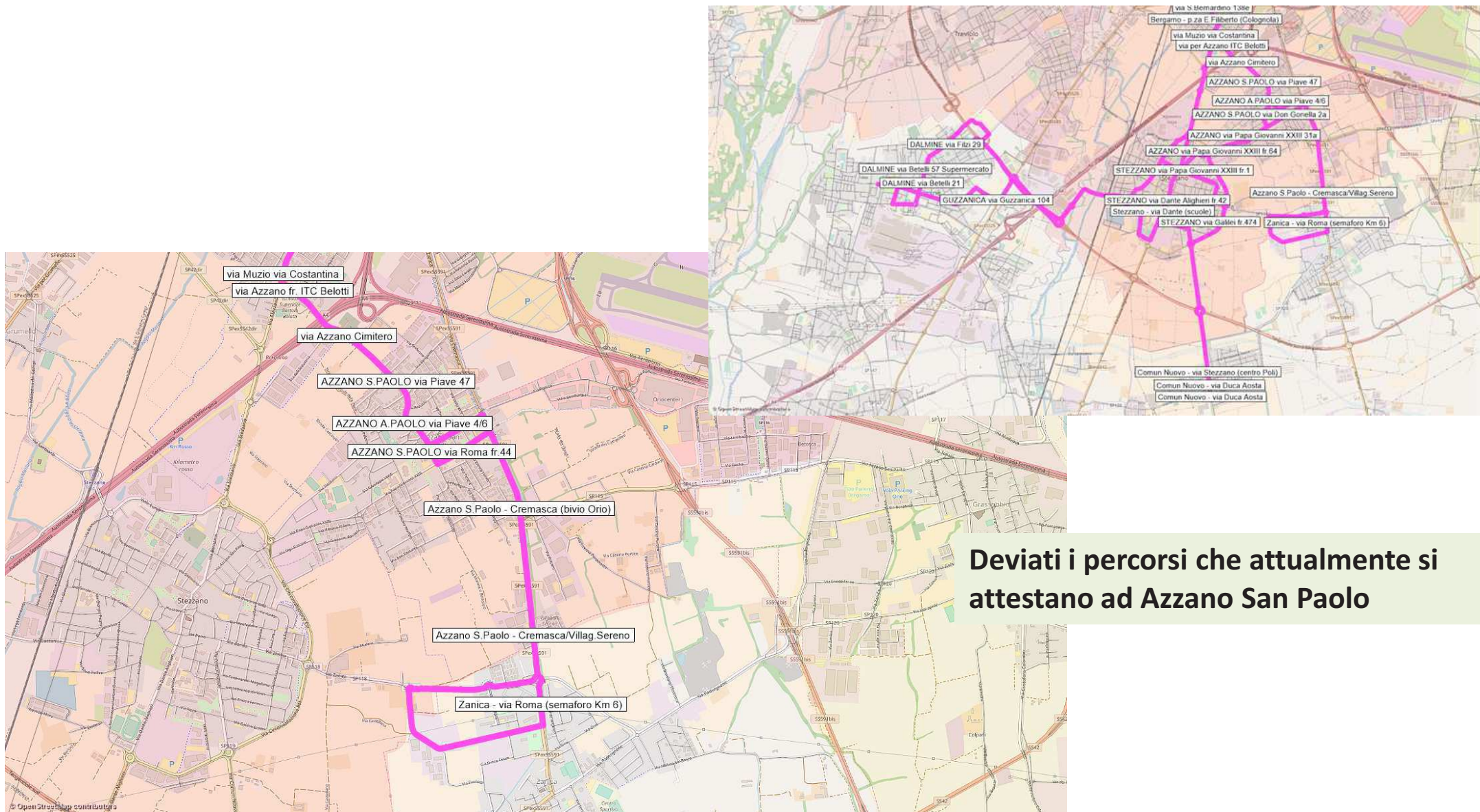
Linea 5 – Deviazione Ospedale di Bergamo



Devianti metà dei percorsi provenienti da Lallio e diretti a Bergamo – passanti per l'ospedale Papa Giovanni XXIII



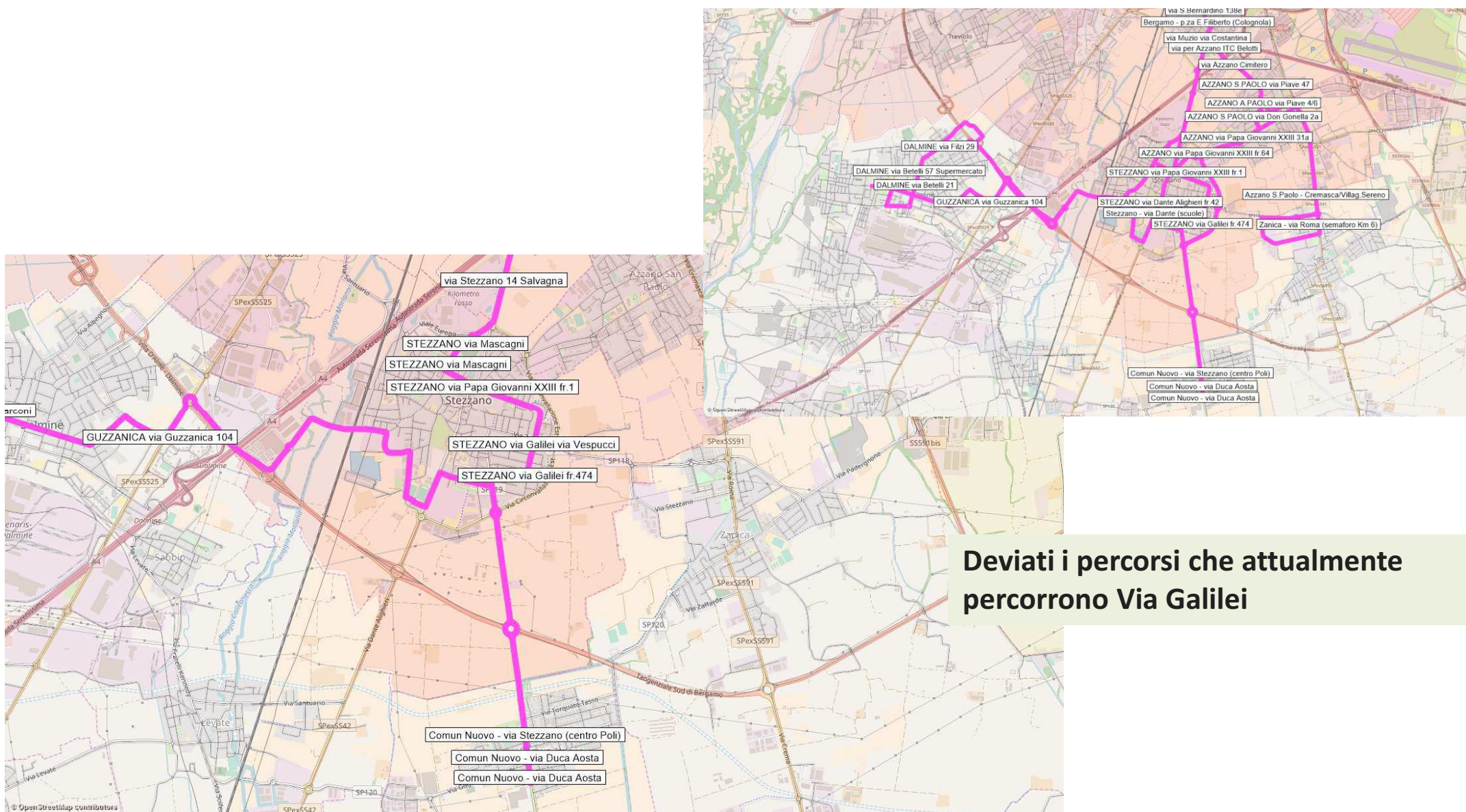
Linea 6 – Prolungamento a Zanica



Deviati i percorsi che attualmente si attestano ad Azzano San Paolo



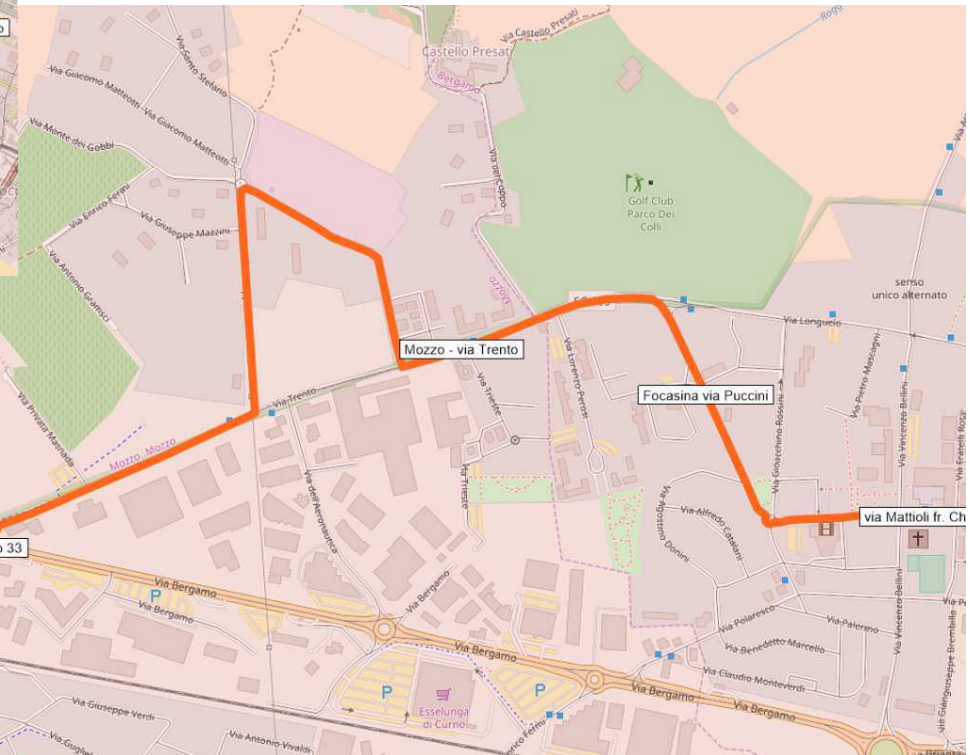
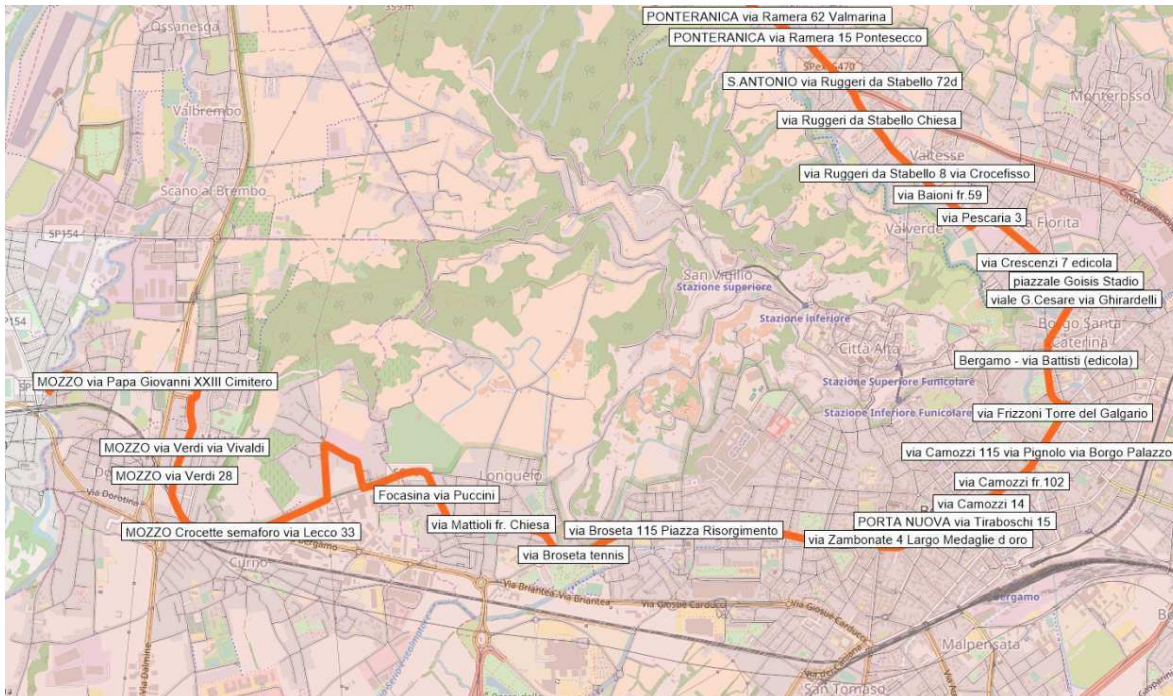
Linea 6 – Prolungamento a Comun Nuovo



Deviati i percorsi che attualmente percorrono Via Galilei



Linea 9 – Deviazione via Garibaldi

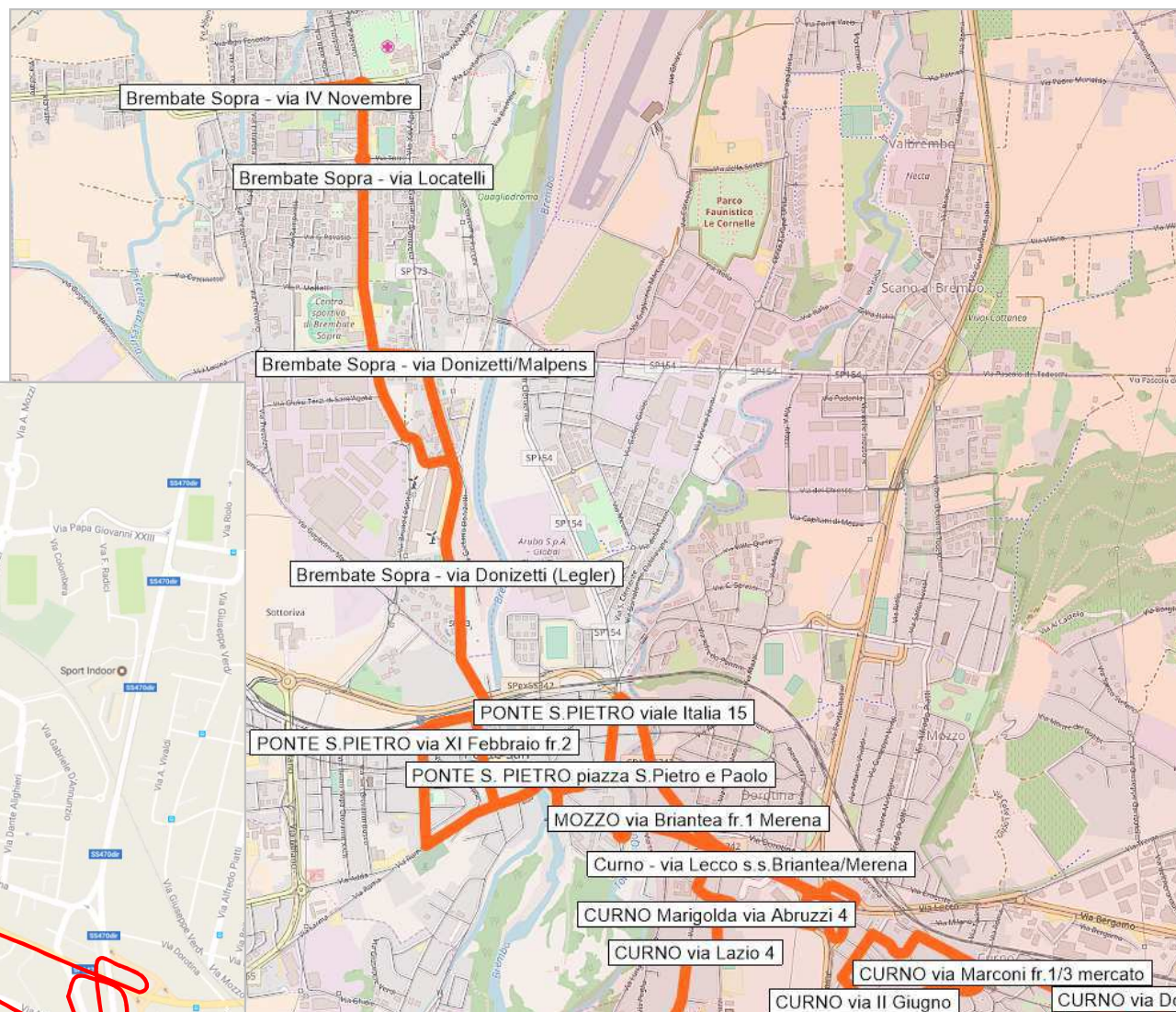


Deviati in via Garibaldi i percorsi che attualmente percorrono via Trento



Linea 9 – Prolungamento a Brembate Sopra

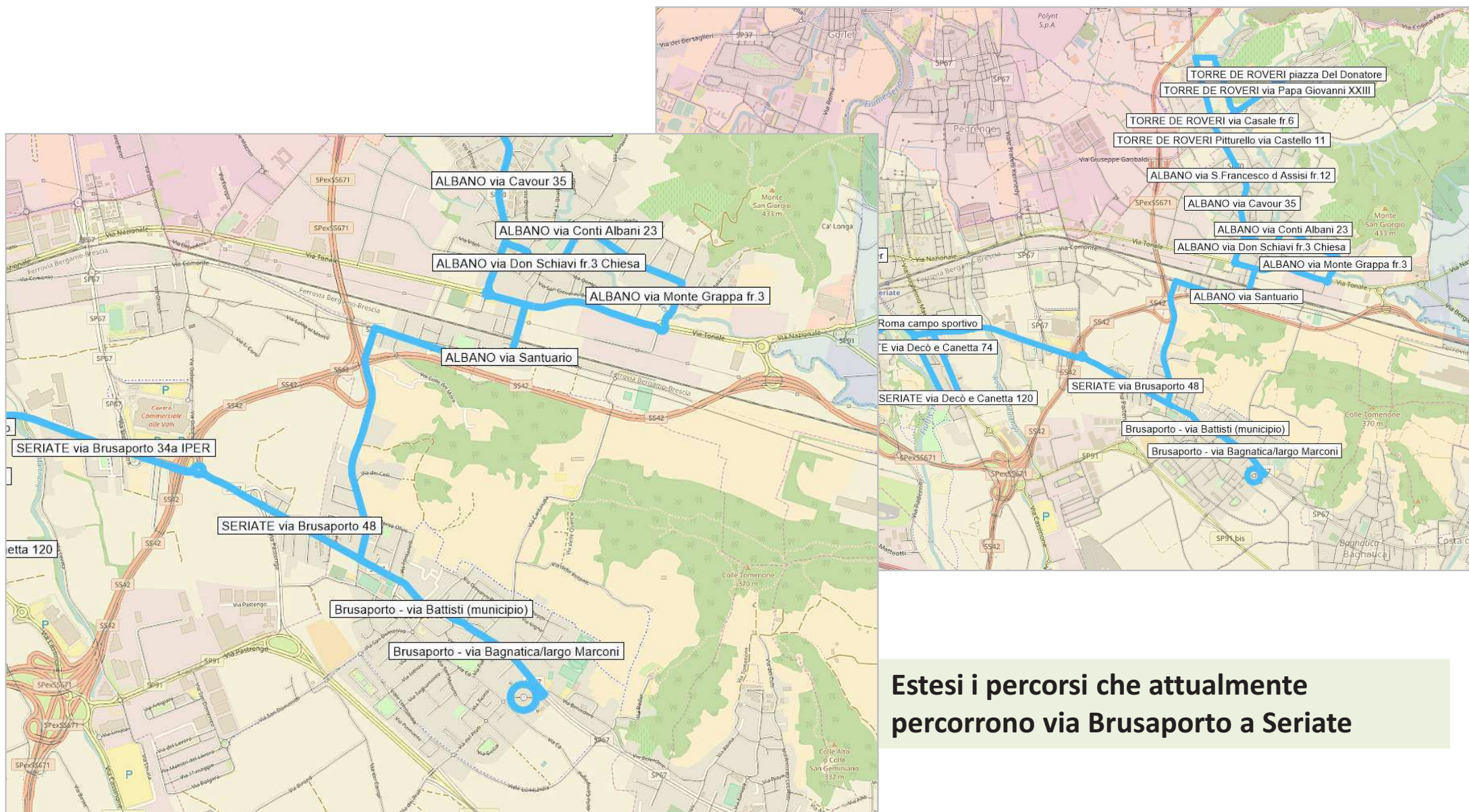
Estesi i percorsi che attualmente servono Curno - via Marigolda.



Dettaglio schema dei percorsi di andata e ritorno



Linea 1 – Estensione Brusaporto



Estesi i percorsi che attualmente percorrono via Brusaporto a Seriate



Nuovo servizio Grassobbio-Ospedale di Seriate

