



AGENZIA per il TRASPORTO PUBBLICO LOCALE  
del BACINO di BERGAMO

Via T.Tasso 8, 24121 Bergamo – CF e PIVA 04083130163

PEC: [agenziatplbergamo@pec.it](mailto:agenziatplbergamo@pec.it) Tel. 035/387706 mail: [agenzia@agenziatplbergamo.it](mailto:agenzia@agenziatplbergamo.it) Web: [www.agenziatplbergamo.it](http://www.agenziatplbergamo.it)

# Programma di Bacino del Trasporto Pubblico Locale

## Allegato 2 - Percorsi delle linee Parte 6

**1 marzo 2018**

Emissione per Consultazione

# Indice

|                |  |
|----------------|--|
| <b>Parte 1</b> | ➤ <b>Percorsi delle Linee in Area Urbana</b>     |
|                | – Linee di forza in Area Urbana                  |
|                | – Linee di supporto in Area Urbana               |
|                | – Possibili varianti in Area Urbana              |
| <b>Parte 2</b> | ➤ <b>Linee interurbane</b>                       |
|                | – R-link: Dettaglio dei collegamenti             |
|                | – Linee portanti: Dettaglio dei percorsi         |
|                | – Linee di adduzione – percorsi principali       |
| <b>Parte 3</b> | • Adduzioni del settore B2xx: elenco e gerarchia |
|                | • Adduzioni del settore B3xx: elenco e gerarchia |
|                | • Adduzioni del settore B4xx: elenco e gerarchia |
|                | • Adduzioni del settore B5xx: elenco e gerarchia |
| <b>Parte 4</b> | • Adduzioni del settore B6xx: elenco e gerarchia |
|                | • Adduzioni del settore B7xx: elenco e gerarchia |
|                | • Adduzioni del settore B8xx: elenco e gerarchia |
|                | • Adduzioni del settore B9xx: elenco e gerarchia |
| <b>Parte 5</b> | • Adduzioni del settore B2xx: elenco e gerarchia |
|                | • Adduzioni del settore B3xx: elenco e gerarchia |
|                | • Adduzioni del settore B4xx: elenco e gerarchia |
|                | • Adduzioni del settore B5xx: elenco e gerarchia |
| <b>Parte 6</b> | ➤ <b>Gli interscambi</b>                         |



# INTERSCAMBI



# Gerarchia dei nodi di interscambio

## ➤ Nodi di interscambio di primo livello

- sono costituiti da nodi, anche complessi, che collegano il SFR, R-Link (ed eventualmente altre linee di forza e non) con una valenza regionale o di bacino;
- per questi nodi è indispensabile curare sia il sistema di sincronia degli orari che gli aspetti infrastrutturali ed informativi ai passeggeri in modo tale da garantire la massima fluidità del servizio complessivo offerto, con particolare attenzione agli itinerari di collegamento pedonali fra i punti di fermata dei singoli modi/linee.

## ➤ Nodi di interscambio locali

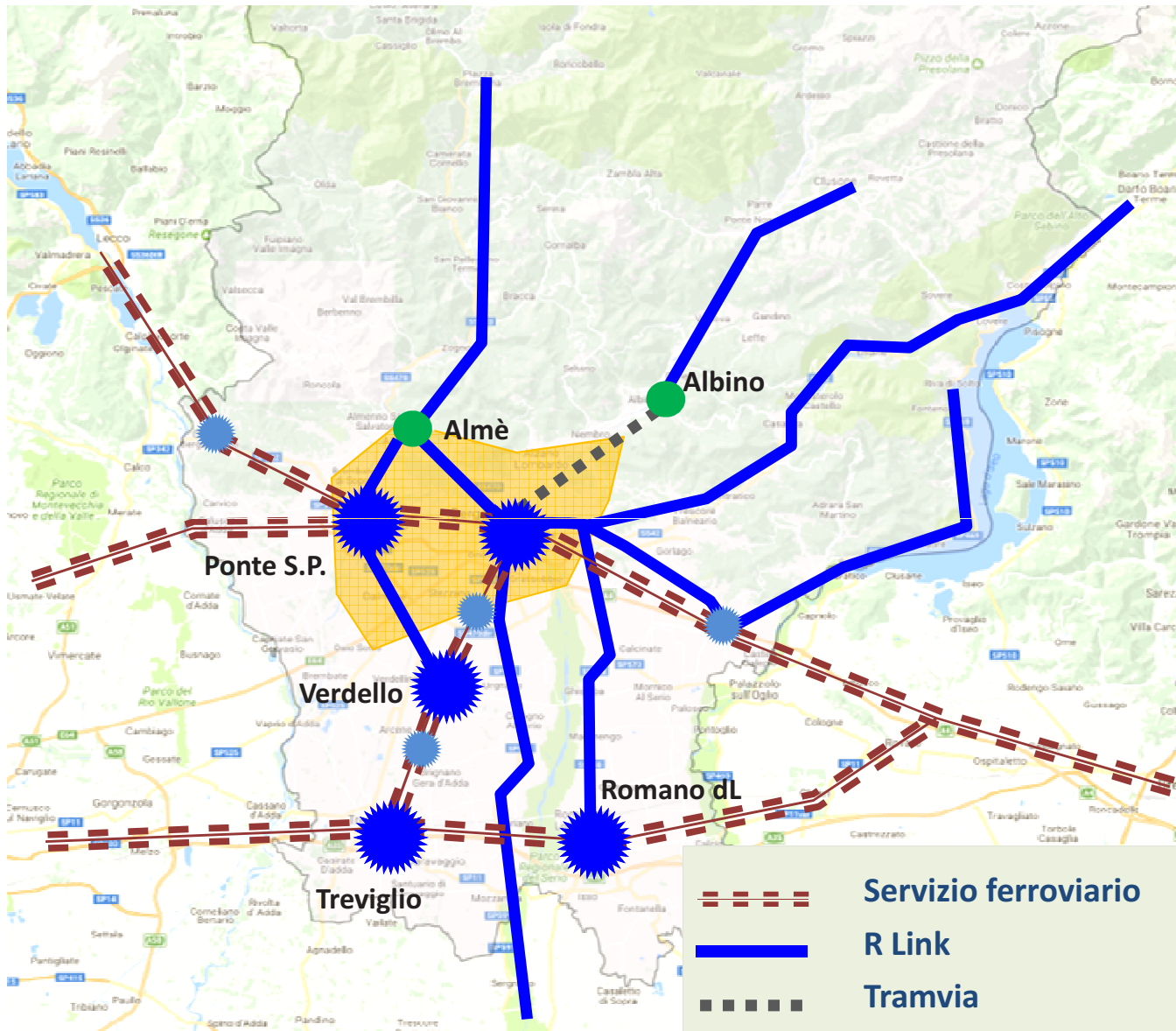
- rappresentano punti di connessione fra servizi (R-Link e/o linee di forza) con un valenza locale o al più di Bacino;

## ➤ Nodi di corrispondenza

- rappresentano le fermate nelle quali organizzare la continuità del viaggio fra le linee di adduzione e le corrispondenti linee di forza o R-Link.



# Gli Interscambi con SFR e gli interscambi locali



## Interscambi 1° livello

- |   |   |   |                         |
|---|---|---|-------------------------|
|  |  |  | <b>Bergamo</b>          |
|  |  |   | <b>Treviglio</b>        |
|  |  |   | <b>Romano di L.</b>     |
|  |  |   | <b>Ponte San Pietro</b> |
|  |  |   | <b>Verdello</b>         |

## Interscambi locali

- |   |   |                 |
|---|---|-----------------|
|    |    | <b>Arcene</b>   |
|   |   | <b>Stezzano</b> |
|  |  | <b>Levate</b>   |
|  |  | <b>Cisano</b>   |
|  |  | <b>Grumello</b> |
|  |  | <b>Albino</b>   |
|  |   | <b>Alme</b>     |



# Interscambi di 1° livello

| Località       | Modi connessi                | Indicazioni PDB                          | Priorità di intervento          |
|----------------|------------------------------|--|---------------------------------|
| Bergamo        | SFR, Tram, R-Link, Linee bus | mantenere fluidità dei percorsi pedonali | nell'arco di piano              |
| Montello FS    | SFR, R-Link, Linee bus, park | realizzare il nodo di interscambio       | <b>con il raddoppio SFR</b>     |
| Ponte S.P. FS  | SFR, R-Link, Linee bus, park | realizzare il nodo di interscambio       | <b>con il raddoppio SFR</b>     |
| Romano d L. FS | SFR, R-Link, Linee bus       |  |                                 |
| Treviglio FS   | SFR, R-Link, Linee bus       |  |                                 |
| Verdello FS    | SFR, R-Link, Linee bus       | realizzare punto di capolinea/sosta bus  | <b>PRIMA dell'avvio del PdB</b> |



# Interscambi locali

| Località         | Modi connessi                           | Indicazioni PDB                      | Priorità di intervento          |
|------------------|---|--------------------------------------|---------------------------------|
| Albino (tramvia) | Tram, R-Link, Linee interurbane, park   |                                      |                                 |
| Almè             | R-Link, Linee interurbane, linee urbane | realizzare interscambio in V. Roma   | <b>PRIMA dell'avvio del PdB</b> |
| Arcene FS        | SFR, Linee bus, park                    | utilizzo area di stazione realizzata | nell'arco di piano              |
| Cisano FS        | SFR, Linee bus, park                    | realizzare punto di capolinea bus    | <b>PRIMA dell'avvio del PdB</b> |
| Grumello         | SFR, Linee bus                          | razionalizzare percorsi              | nell'arco di piano              |
| Levate FS        | SFR, Linee bus                          | migliorare accessibilità             | nell'arco di piano              |
| Stezzano FS      | SFR, Linee bus                          | utilizzo area di stazione realizzata | nell'arco di piano              |



# Nodi di corrispondenza (1/2)

| Località                | Modi connessi                   | Indicazioni PDB                        | Priorità di intervento          |
|-------------------------|---------------------------------|--|---------------------------------|
| Albino (Funivia)        | Funivia, navetta bus            |  |                                 |
| Cavernago               | linee interurbane               | realizzare punto di sosta bus          | <b>PRIMA dell'avvio del PdB</b> |
| Clusone                 | R-Link, linee interurbane       |  |                                 |
| Colere Castello         | linee interurbane               |  |                                 |
| Credaro                 | linee interurbane               | migliorare distanze fra le fermate     | entro 2-3 anni dall'avvio       |
| Dalmine                 | linee interurbane               |  |                                 |
| Dezzo                   | linee interurbane               |  |                                 |
| Gazzaniga               | R-Link, linee interurbane       |  |                                 |
| Mozzanica               | R-Link, linee interurbane       | interscambio con linee Cremona         | entro 2-3 anni dall'avvio       |
| Piazza Brembana         | R-Link, linee interurbane       |  |                                 |
| Ponte S.P. H / Presezzo | linee interurbane, linee urbane | migliorare informazione e punti attesa | entro 2-3 anni dall'avvio       |





# Nodi di corrispondenza (2/2)

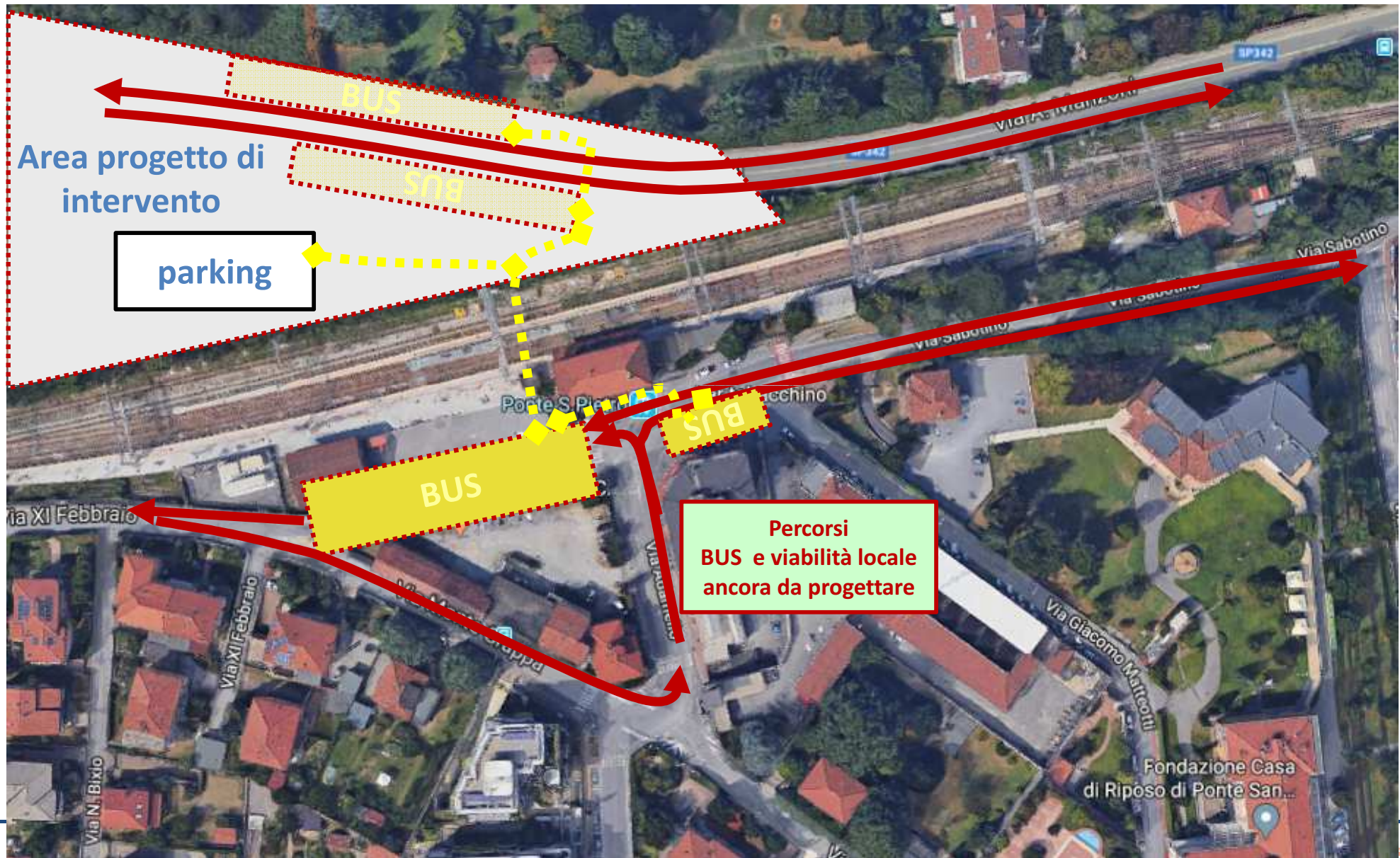
| Località            | Modi connessi                   | Indicazioni PDB                 | Priorità di intervento           |
|---------------------|---------------------------------|---------------------------------|----------------------------------|
| San Giovanni Bianco | R-Link, linee interurbane       |                                 |                                  |
| San Pellegrino      | R-Link, linee interurbane       |                                 |                                  |
| Sarnico             | R-Link, linee interurbane       |                                 |                                  |
| Sedrina (loc.Ponti) | R-Link, linee interurbane       | razionalizzare punti di fermata | <b>entro 1-2 anni dall'avvio</b> |
| Selvino (Funivia)   | Funivia, bus                    |                                 |                                  |
| Sovere (Mano di S.) | R-Link, linee interurbane       | razionalizzare punti di fermata | <b>PRIMA dell'avvio del PdB</b>  |
| Stezzano città      | linee interurbane, linee urbane | razionalizzare punti di fermata | <b>entro 1-2 anni dall'avvio</b> |
| Zogno               | R-Link, linee interurbane       |                                 |                                  |



# PROPOSTE DI INTERVENTI - SCHEMI



# Interscambio Ponte S.P. FS – Schema di progetto



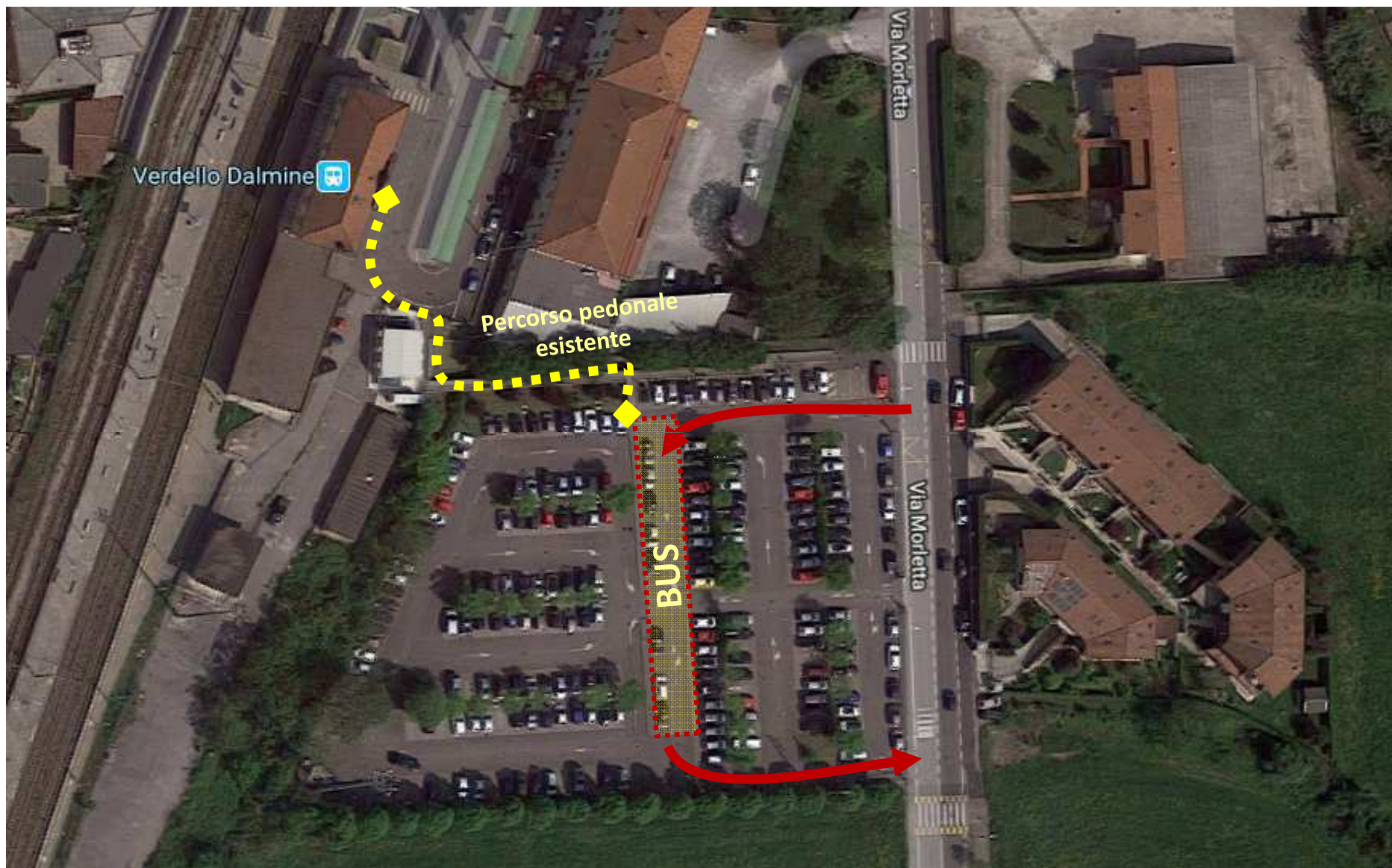
# Nodo di Interscambio di Caprino FS – Proposta



# Interscambio di Caprino FS – Proposta a breve



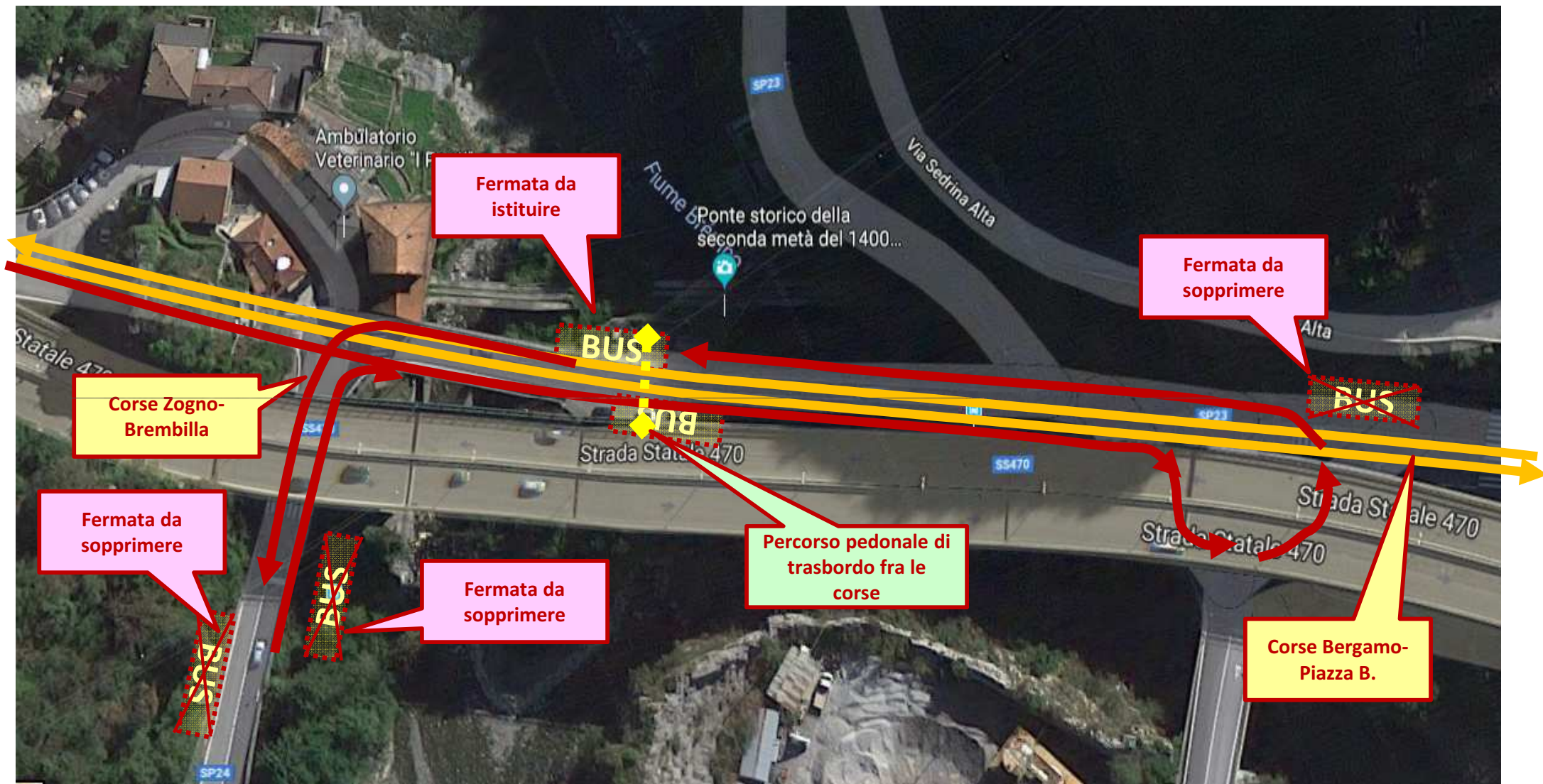
# Interscambio di Verdello FS – Proposta



# Nodo di corrispondenza di Sedrina/Ponti - Oggi



# Nodo di corrispondenza di Sedrina/Ponti - Proposta





# Nodo di corrispondenza di Sedrina/Ponti - Proposta

